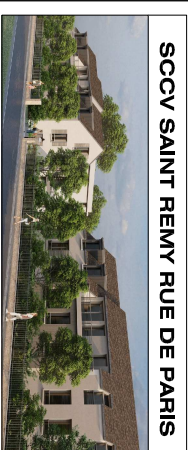


Marquet de prévision des terres
H=0,50m

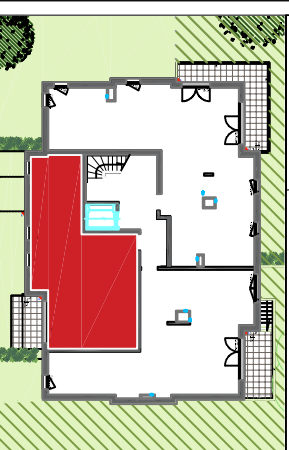
NOTA 1 : Le présent plan exprime la figure et les dispositions générales de l'appartement qui sont susceptibles de variations en fonction des nécessités techniques et/ou administratives de la réalisation tant en ce qui concerne les dimensions et les équipements. Les surfaces indiquées sont approximatives, les retombées de poutres, les soffites, les faux-plafonds, la dimension des gaines techniques sont figurés à titre indicatif. Les équipements de cuisine ne sont pas fournis et les placards sont des espaces non aménagés. Les jardins pourront avoir une pente supérieure à 5%.

NOTA 2 : Toute modification est soumise à l'accord préalable de la société et du bureau de contrôle. Aucune modification affectant l'installation électrique, la plomberie ou le cloisonnement ne pourra être prise en compte après le démarrage des travaux. Dans le cadre des TMA, il ne sera pas accepté de modifications sur la structure, la porte d'entrée, les gaines techniques, la position du tableau électrique et des menuiseries extérieures.



"LES JARDINS DE PARIS"
106-108 Rue de Paris
79470 SAINT REMY LES CHEVREUSE
SCCV SAINT REMY RUE DE PARIS

ATLAND
RESIDENTIEL
BATIMENT B



LOGEMENT	RDJ	3 PIECES
B-03	RDJ	3 PIECES
PIECES		SURFACE
Entrée + PL		5,79 m ²
Séjour - cuisine		21,50 m ²
Chambre 1		12,30 m ²
Chambre 2 + PL		9,88 m ²
SDB		4,85 m ²
WC		2,15 m ²
Dég.		2,10 m ²
TOTAL SURFACES HABITABLES		58,50 m²
Terrasse		6,80 m ²
Jardin		29,00 m ²

Plan conforme à la réglementation PMVR

LEGENDE

	Soffite/Faux plafond		Descente EP
	Tableau électrique		Gaine technique
	Chaudière individuelle		Retombées de poutre
	Porte-fenêtre		Volet Rolant
	Fenêtre		Volet Batant
	Cuisson		L.V. Lave Vaisselle
	Réfrigérateur		LL. Lave Linge

NOTA : - Hauteur sous plafond des pièces, sauf mention particulière, 2,50 m
- La surface habitable des pièces est incluse dans celle des pièces annexes



INDICE : A **Date : 11/06/2021**