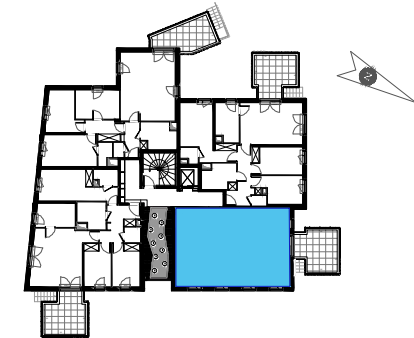


# La Vallée des Tilleuls

SCCV ATLAND CHEVREUSE VERSAILLES

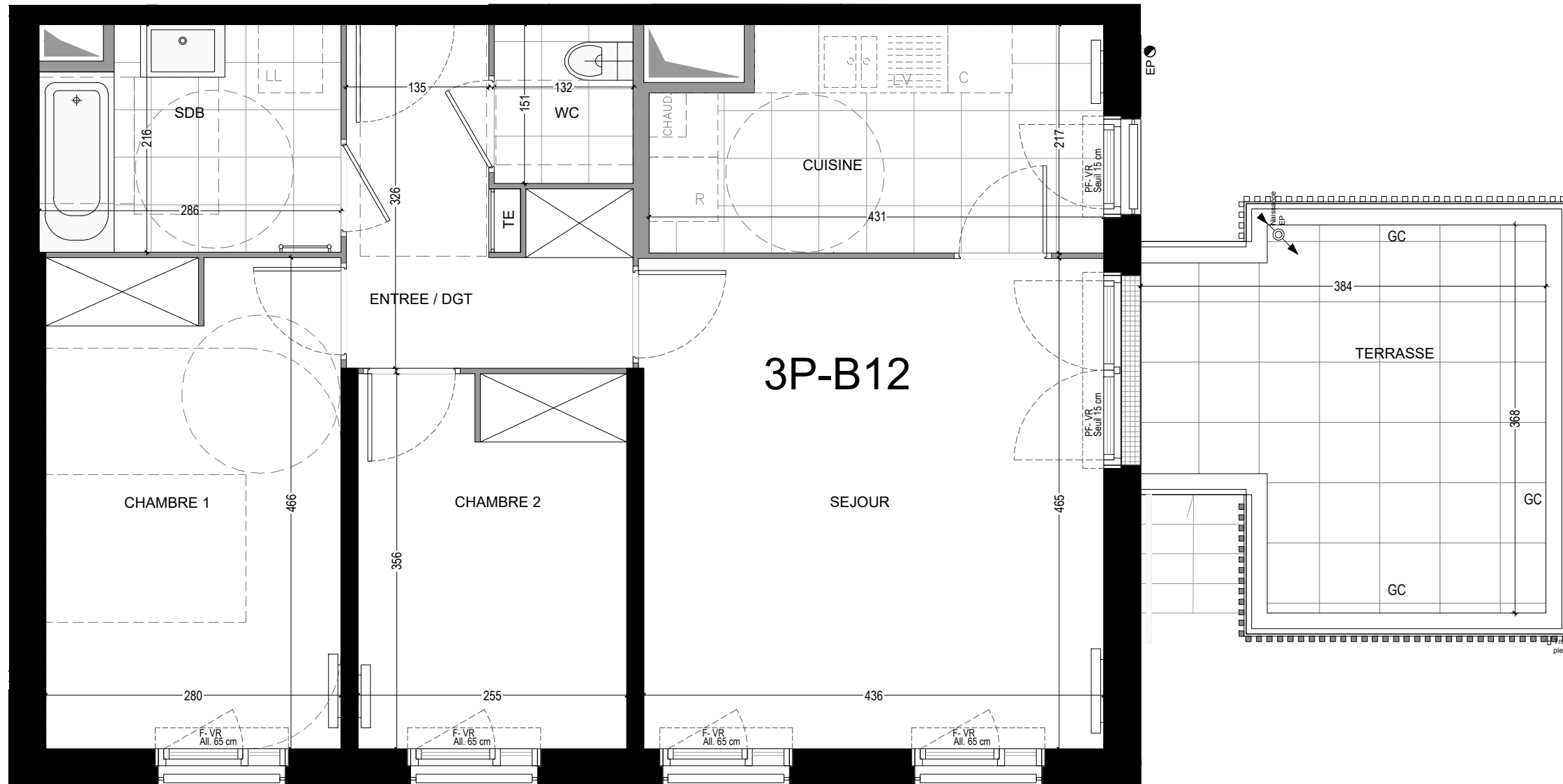
RUE DE VERSAILLES  
PLACE SIMONE WEIL  
78460 CHEVREUSE

CAGE B R+1 LOT n°12 3 pièces



## B 12

Entrée / dgt	6,50 m <sup>2</sup>
Séjour	20,33 m <sup>2</sup>
Cuisine	8,70 m <sup>2</sup>
Chambre 1	13,02 m <sup>2</sup>
Chambre 2	9,05 m <sup>2</sup>
Salle de bain	5,86 m <sup>2</sup>
Wc	1,99 m <sup>2</sup>
<b>TOTAL SURFACES HABITABLES</b>	<b>65.45 m<sup>2</sup></b>
Terrasse	12,12 m <sup>2</sup>
<b>TOTAL SURFACES HABITABLES</b>	<b>77.57 m<sup>2</sup></b>



LEGENDE			
LL	Lave-linge	C	Bloc cuisson
LV	Lave-vaisselle	R	Réfrigérateur
PF	Porte-fenêtre	EP	Descente EP
F	Fenêtre		
FAV	Fenêtre à allège vitrée		
VR	Volet roulant électrique		
GC	Garde-corps		
TE	Tableau électrique		
	Faux-plafond		Gaine technique
	Soffite		

NOTA :  
- Hauteur sous plafond des pièces, sauf mention particulière : 2.50 m  
- La surface habitable des placards est incluse dans celle des pièces attenantes



DATE : OCTOBRE 2021      INDICE :

**NOTA 1 :**  
Le présent document exprime la figure et les dispositions générales de l'appartement.  
Les dimensions et les surfaces peuvent varier en fonction des nécessités techniques ou administratives de la réalisation, tant en ce qui concerne les dimensions libres que l'équipement (retombées de poutres, soffites, allèges, faux-plafonds). Les côtes indiquées sont approximatives, les canalisations ne sont pas représentées. Les équipements de la cuisine ne sont pas fournis et les dressings sont des espaces non aménagés. Les quadrillages dessinés ne sont pas des calepinages. Les gabarits des pièces répondent aux dispositions réglementaires.

**NOTA 2 :**  
Toute modification est soumise à l'accord préalable de la société et du bureau de contrôle. Aucune modification affectant l'installation électrique, la plomberie ou le cloisonnement ne pourra être pris en compte après le démarrage des travaux. Dans le cadre des TMA, il ne sera pas accepté de modifications sur la structure, les portes d'entrées, les gaines techniques; la position des tableaux électrique et les menuiseries extérieures.