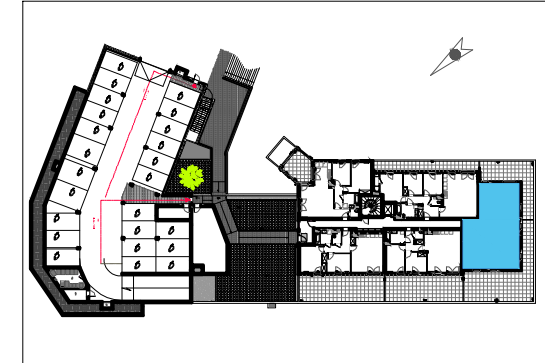


# La Vallée des Tilleuls

SCCV ATLAND CHEVREUSE VERSAILLES

RUE DE VERSAILLES  
PLACE SIMONE WEIL  
78460 CHEVREUSE

CAGE A RDC Lot n°12 4 pièces



## A12

Entrée / Dgt	11.48 m <sup>2</sup>
Séjour / Cuisine	30.37 m <sup>2</sup>
Chambre 1	13.09 m <sup>2</sup>
Chambre 2	9.29 m <sup>2</sup>
Chambre 3	10.44 m <sup>2</sup>
Salle de bains / Wc	7.04 m <sup>2</sup>
Salle d'eau	1.87 m <sup>2</sup>
Wc	1.93 m <sup>2</sup>

**TOTAL SURFACES HABITABLES** 85.51 m<sup>2</sup>

Terrasse 93.72 m<sup>2</sup>

**TOTAL SURFACES PRIVATIVES** 179.23 m<sup>2</sup>

### LEGENDE

LL Lave-linge C Bloc cuisson  
LV Lave-vaisselle R Réfrigérateur

PF Porte-fenêtre EP Descente EP  
F Fenêtre  
FAV Fenêtre à allège vitrée  
VR Volet roulant électrique  
GC Garde-corps  
TE Tableau électrique

▨ Faux-plafond  
▨ Soffite

NOTA :  
- Hauteur sous plafond des pièces, sauf mention particulière : 2.50 m  
- La surface habitable des placards est incluse dans celle des pièces attenantes

**ATLAND**  
RÉSIDENTIEL



DATE : OCTOBRE 2021

INDICE :

**NOTA 1 :**  
Le présent document exprime la figure et les dispositions générales de l'appartement.  
Les dimensions et les surfaces peuvent varier en fonction des nécessités techniques ou administratives de la réalisation, tant en ce qui concerne les dimensions libres que l'équipement (retombées de poutres, soffites, allèges, faux-plafonds). Les côtes indiquées sont approximatives, les canalisations ne sont pas représentées. Les équipements de la cuisine ne sont pas fournis et les dressings sont des espaces non aménagés. Les quadrillages dessinés ne sont pas des calepinages. Les gabarits des pièces répondent aux dispositions réglementaires.

**NOTA 2 :**  
Toute modification est soumise à l'accord préalable de la société et du bureau de contrôle. Aucune modification affectant l'installation électrique, la plomberie ou le cloisonnement ne pourra être pris en compte après le démarrage des travaux. Dans le cadre des TMA, il ne sera pas accepté de modifications sur la structure, les portes d'entrées, les gaines techniques; la position des tableaux électrique et les menuiseries extérieures.