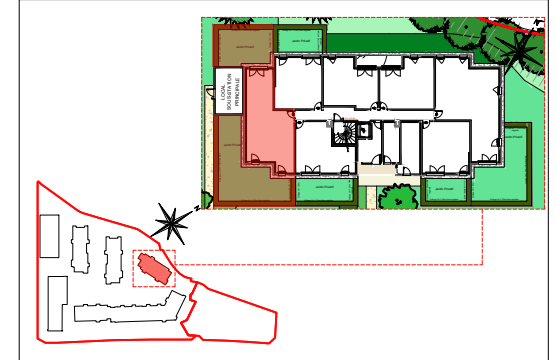


# ATLAND

## RÉSIDENTIEL

JADE  
LIEU-DIT LA MALVOISINE  
77186 NOISIEL  
-BATIMENT A1-

**A1**    **RDC**    **A1-002**    **T3**



### SURFACES HABITABLES

Séjour/Cuisine	27.75 m <sup>2</sup>
Chambre 1	12.50 m <sup>2</sup>
Chambre 2	11.70 m <sup>2</sup>
DGT	4.35 m <sup>2</sup>
SDB	4.90 m <sup>2</sup>
WC	1.90 m <sup>2</sup>
<b>TOTAL HABITABLE</b>	<b>63.10 m<sup>2</sup></b>

### SURFACES ANNEXES

JARDINS PRIVATIFS	123.9 m <sup>2</sup>
-------------------	----------------------

### LEGENDE

LL	Lave linge	PL	Placard
LV	Lave vaisselle	SDE	Salle d'eau
CU	Cuisson	SDB	Salle de bain
R	Réfrigérateur	SECHE SERVIETTE	Sèche serviettes
PF	Porte fenêtre	ALL	Allège
F	Fenêtre	VR	Volet roulant manuel
			Gaine technique
	Tableau électrique		EP Descente d'eau pluviale
	Caillebotis	TP	Trop - plein
	Soffites / faux plafonds	GC	Garde - corps

NOTA 1 :  
-Hauteur sous plafond des pièces, sauf mention particulière:2.50m.  
-La surface habitable des placards est incluse dans celle des pièces attenantes.

NOTA 1 :  
Le présent document exprime la figure et les dispositions générales de l'appartement.  
Les dimensions et les surfaces peuvent varier en fonction des nécessités techniques ou administratives de la réalisation, tant en ce qui concerne les dimensions libres que l'équipement (retombées de poutre, soffites, allèges, faux plafonds).  
Les cotés indiqués sont approximatifs, les canalisations ne sont pas représentées. Les équipements de la cuisine ne sont pas fournis et les dressings sont des espaces non aménagés.  
Les quadrillages dessinés ne sont pas des calepinages. Les gabarits des pièces répondent aux dispositions réglementaires.

NOTA 2 :  
Toute modification est soumise à l'accord préalable de la société et du bureau de contrôle. Aucune modification affectant l'installation électrique, la plomberie ou le cloisonnement ne pourra être prise en compte après le démarrage des travaux.  
Dans le cadre des TMA, il ne sera pas accepté de modifications sur la structure, les portes d'entrées, les gaines techniques, la position des tableaux électriques et les menuiseries extérieures.

NOTAIRE