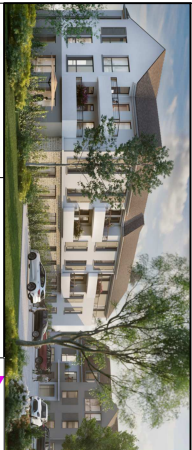


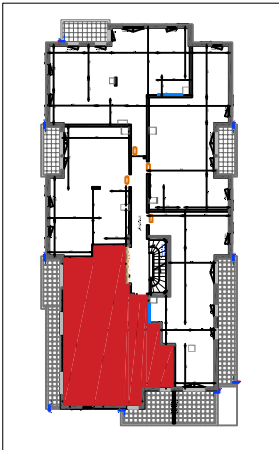
NOTA 1 : Le présent plan exprime la figure et les dispositions générales de l'appartement qui sont susceptibles de variations en fonction des nécessités techniques et/ou administratives de la réalisation tant en ce qui concerne les dimensions et les équipements. Les surfaces indiquées sont approximatives, les rebords de poutres, les soffites, les faux-plafonds, la dimension des gaines techniques sont figurés à titre indicatif. Les équipements de cuisine ne sont pas fournis et les placards seront aménagés selon la notice de vente. Les jardins pourront avoir une pente supérieure à 5%.

NOTA 2 : Toute modification est soumise à l'accord préalable de la société et du bureau de contrôle. Aucune modification affectant l'installation électrique, la plomberie ou le cloisonnement ne pourra être prise en compte après le démarrage des travaux. Dans le cadre des TMA, il ne sera pas accepté de modifications sur la structure, la porte d'entrée, les gaines techniques, la position du tableau électrique et des menuiseries extérieures.

**"LA VILLA CEDRUS"**  
 3-5 AVENUE CHARLES DE GAULLE  
 78320 LE MESNIL SAINT DENIS  
**SCCV ATLAND MESNIL SAINT DENIS**



**ATLAND** RESIDENTIEL  
**BAT. A**  
 Office  
 Foncier  
 des Yvelines  
 18, route de la Vallée de la Seine, 78100 St Germain en Laye



LOGEMENT	ATTIQUE	4 PIECES
<b>A-21</b>		

PIECES	SURFACE
Entrée	3,80 m <sup>2</sup>
Séjour / Cuisine	33,35 m <sup>2</sup>
Chambre 1	12,30 m <sup>2</sup>
Chambre 2	12,80 m <sup>2</sup>
Chambre 3	11,60 m <sup>2</sup>
SDB	3,40 m <sup>2</sup>
SDE / WC	3,60 m <sup>2</sup>
WC	1,80 m <sup>2</sup>
Deg.	2,75 m <sup>2</sup>
<b>TOTAL SURFACES HABITABLES</b>	<b>85,40 m<sup>2</sup></b>
Terrasse 1	14,00 m <sup>2</sup>
Terrasse 2	10,30 m <sup>2</sup>

LEGENDE	
	Soffite/Faux plafond
	Tableau électrique
	Chaudière individuelle
	Porte-volet
	Fenêtre
	Réfrigérateur
	L.V. Lave Vaisselle
	VR Volet Rolant
	VB Volet Batant
	CV Cuisson
	LL Lave Linge
	Série serviettes
	Descante EP
	Gaine technique
	Retenue de poudre
	PV Paravue
	GC Garde Corps

NOTA : - Hauteur sous plafond des pièces, sauf mention particulière : 2,50 m  
 - La surface habitable des placards est incluse dans celle des pièces attenantes



**INDICE : A**      **Date : 05/10/2022**