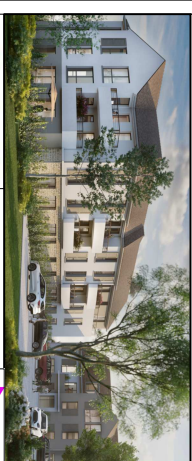


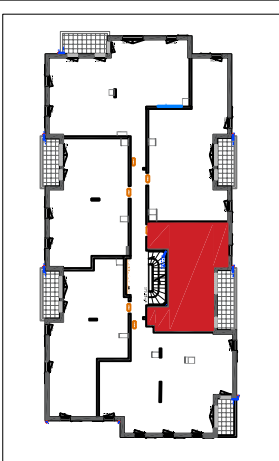
NOTA 1 : Le présent plan exprime la figure et les dispositions générales de l'appartement qui sont susceptibles de variations en fonction des nécessités techniques et/ou administratives de la réalisation tant en ce qui concerne les dimensions et les équipements. Les surfaces indiquées sont approximatives, les retombées de poutres, les soffites, les faux-plafonds, la dimension des gaines techniques sont figurés à titre indicatif. Les équipements de cuisine ne sont pas fournis et les placards seront aménagés selon la notice de vente. Les jardins pourront avoir une pente supérieure à 5%.

NOTA 2 : Toute modification est soumise à l'accord préalable de la société et du bureau de contrôle. Aucune modification affectant l'installation électrique, la plomberie ou le cloisonnement ne pourra être prise en compte après le démarrage des travaux. Dans le cadre des TMA, il ne sera pas accepté de modifications sur la structure, la porte d'entrée, les gaines techniques, la position du tableau électrique et des menuiseries extérieures.

**"LA VILLA CEDRUS"**  
 3-5 AVENUE CHARLES DE GAULLE  
 78320 LE MESNIL SAINT DENIS  
**SCCV ATLAND MESNIL SAINT DENIS**



**ATLAND** RESIDENTIEL  
**BAT. A**  
 Office  
 Foncier  
 des Yvelines  
 18, route de la Vallée de la Seine, 78100 St Germain



LOGEMENT	1er ETAGE	2 PIECES
<b>A-16</b>		
<b>PIECES</b>		<b>SURFACE</b>
Entrée		3,30 m <sup>2</sup>
Séjour / Cuisine		25,90 m <sup>2</sup>
Chambre 1		9,00 m <sup>2</sup>
SDE / WC		3,30 m <sup>2</sup>
<b>TOTAL SURFACES HABITABLES</b>		<b>41,50 m<sup>2</sup></b>
Terrasse		7,20 m <sup>2</sup>

**LEGENDE**

	Soffite/Faux plafond		Stévie serviettes
	Tableau électrique		Descante EP
	Chaudière individuelle		Gaine technique
	Retombées de poudre		
	Porte-entree		VR Volet Rolant
	F Fenêtre		V8 Volet Batant
	CU Cuisson		L V Lave Vaisselle
	R Réfrigérateur		LL Lave Linge

NOTA : - Hauteur sous plafond des pièces, sauf mention particulière : 2,50 m  
 - La surface habitable des placards est incluse dans celle des pièces attenantes



**INDICE : A**      **Date : 05/10/2022**