

2e Etage cage F type : 3P n° F.210

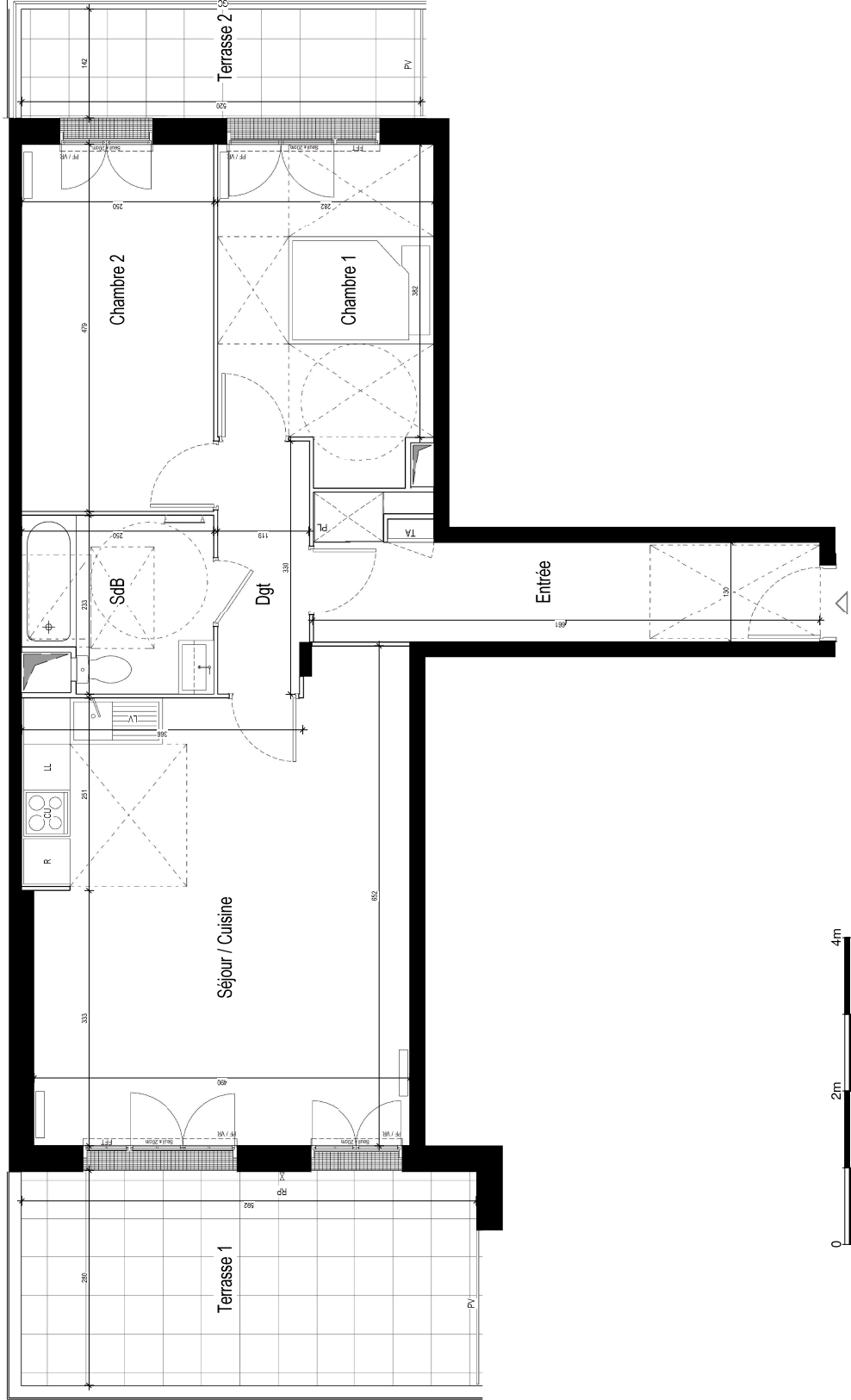
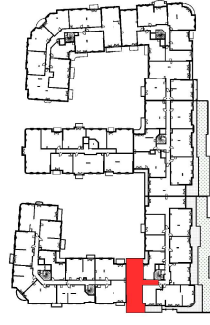


TABLEAU DE SURFACE

Entrée	9,19 m <sup>2</sup>
Séjour / Cuisine	28,88 m <sup>2</sup>
Chambre 1	11,58 m <sup>2</sup>
Chambre 2	11,98 m <sup>2</sup>
Dgt	3,84 m <sup>2</sup>
SdB	5,38 m <sup>2</sup>
<b>SURFACE HABITABLE</b>	
	71,85 m <sup>2</sup>
Terrasse 1	18,51 m <sup>2</sup>
Terrasse 2	7,40 m <sup>2</sup>
<b>SURFACE TOTALE PRIVATIVE</b>	
	95,76 m <sup>2</sup>

Des modifications sont susceptibles d'être apportées à ce plan en fonction des nécessités techniques, de la disponibilité des matériaux et des conditions de construction. Les surfaces sont données à titre indicatif et approchées. Les équipements, les équipements sanitaires, les équipements sanitaires ainsi que le dallage et les dimensions des carrelages sont figurés à titre indicatif, et peuvent subir des modifications pour impératif technique. Mobilier à titre indicatif. Les meubles et les appareils ménagers ne sont pas fournis.

INDICE : 0

DATE : MAI 2023



Atland Résidentiel - 40, avenue George V  
75008 PARIS CEDEX 8  
Nexitly - 19, Rue de Vienne - TSA 60030  
75801 PARIS CEDEX 8



LEGENDE

- VR : Vitrerie
- FAP : Allège pleine
- FAV : Allège vitrée
- PF : Porte-fenêtre
- FFT : Fenêtre fixe
- GC : Garde corps
- LV : Lave-vaisselle
- CU : Cuisson
- LL : Lave-linge
- R : Réfrigérateur
- PL : Placard
- PLO : Placard en option
- Faux-plafond ou soffite
- TA : ETEL
- Gaines techniques
- RP : Robinet de puisage
- VB : Ventilation basse parking
- Halle