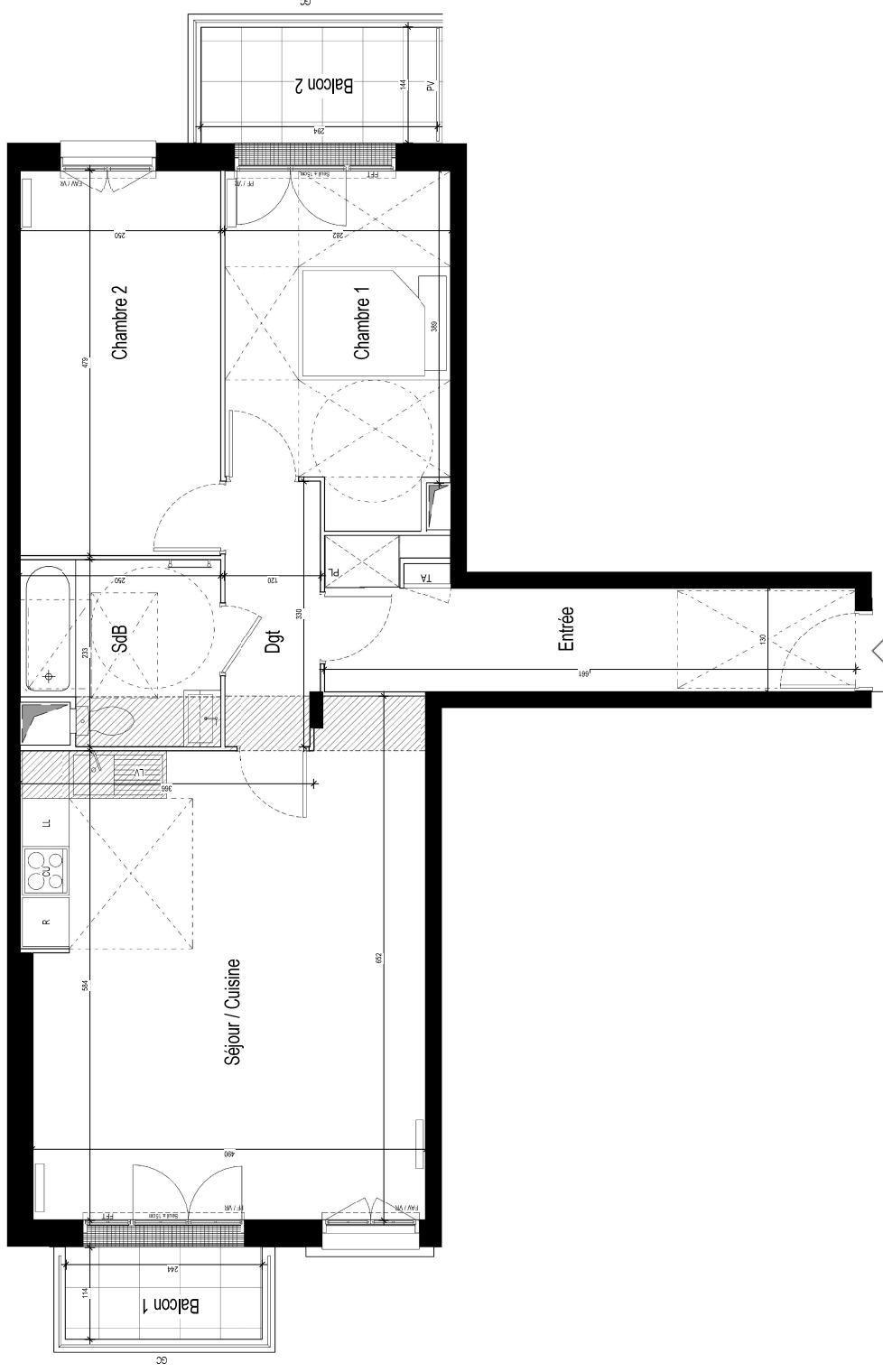
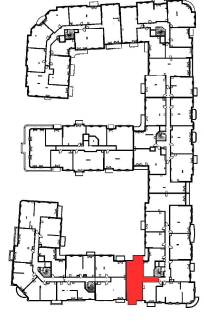


3e Etage cage F type : 3P n° F.310



TABEAU DE SURFACE

Entrée	9,20 m <sup>2</sup>
Séjour / Cuisine	28,88 m <sup>2</sup>
Chambre 1	11,58 m <sup>2</sup>
Chambre 2	11,88 m <sup>2</sup>
Dgt	3,84 m <sup>2</sup>
SoB	5,38 m <sup>2</sup>
<b>SURFACE HABITABLE</b>	<b>71,86 m<sup>2</sup></b>
Balcon 1	2,78 m <sup>2</sup>
Balcon 2	4,26 m <sup>2</sup>
<b>SURFACE TOTALE PRIVATIVE</b>	<b>78,90 m<sup>2</sup></b>

Des modifications sont susceptibles d'être apportées à ce plan en fonction des nécessités techniques, de la disponibilité des matériaux ou des conditions de construction. Les surfaces sont données en mètres carrés approximatifs. Les équipements, soifites, faux-plafonds, équipements sanitaires ainsi que le dallage et dimensions des carrelages sont figurés à titre indicatif, et peuvent subir des modifications pour impératif technique. Mobilier à titre indicatif. Les moules et les appareils ménagers ne sont pas fournis.

INDICE : 0

DATE : MAI 2023



Atland Résidentiel - 40, avenue George V  
75008 PARIS CEDEX 8  
Nexitu - 19, Rue de Vienne - TSA 60030  
75801 PARIS CEDEX 8

**LEGENDE**

- VR : Votier roulant
- FAP : Allège pleine
- FAV : Allège vitrée
- PF : Porte-fenêtre
- FFT : Fenêtre fixe
- GC : Garde corps
- LV : Lave-vaisselle
- CU : Cuisson
- LL : Lave-linge
- R : Réfrigérateur
- PL : Placard
- PLO : Placard en option
- Faux-Plafond ou soffite
- TA : ETEL
- Gaines techniques
- RP : Robinet de puisage
- VB : Ventilation basse parking
- Halle