

# VILLA NOYA

## Rue de Versailles 91620 NOZAY

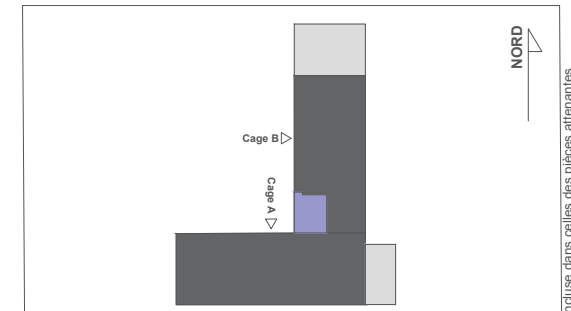
### SERIE DCE

CAGE B

R+3

B34

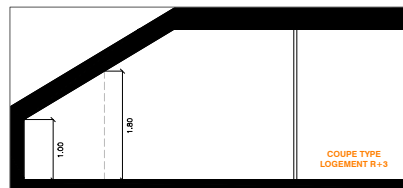
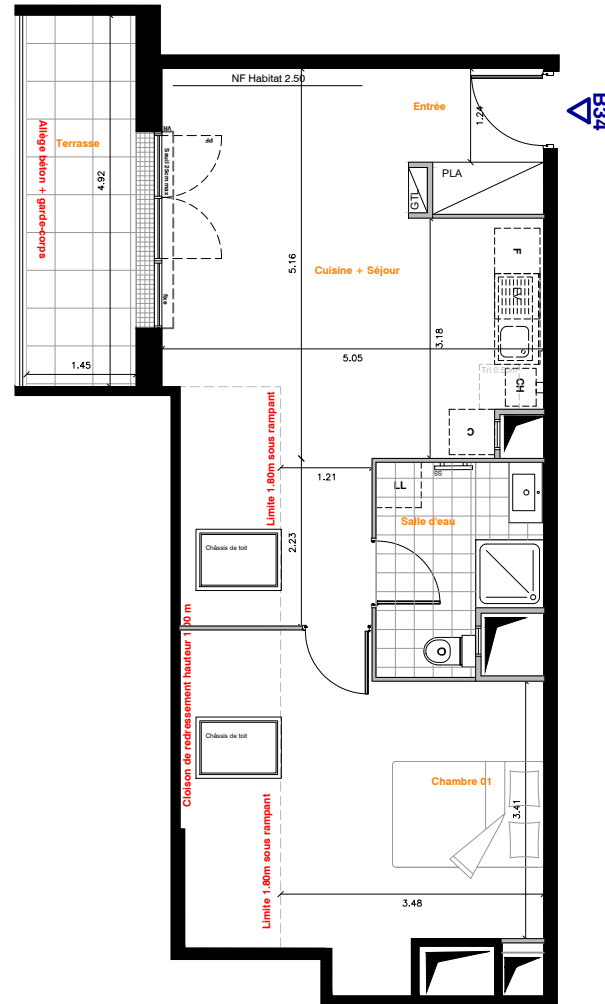
2 pièces



#### B 34

|                                 |                           |
|---------------------------------|---------------------------|
| Entrée                          | 3,70m <sup>2</sup>        |
| Cuisine + séjour                | 22,75m <sup>2</sup>       |
| Chambre 01                      | 13,55m <sup>2</sup>       |
| Salle d'eau                     | 5,50m <sup>2</sup>        |
| <b>SURFACE HABITABLE TOTALE</b> | <b>45,50m<sup>2</sup></b> |
| <b>SURFACE AU SOL TOTALE</b>    | <b>55,15m<sup>2</sup></b> |
| Balcon / Terrasse               | 5,70m <sup>2</sup>        |
| <b>SURFACE EXTERIEUR TOTALE</b> | <b>5,70m<sup>2</sup></b>  |

NOTA : La surface habitable des placards est incluse dans celles des pièces attenantes



#### NOTA 1 :

Le présent document exprime la figure et les dispositions générales de l'appartement.  
Les dimensions et les surfaces peuvent varier en fonction des nécessités techniques ou administratives de la réalisation, tant en ce qui concerne les dimensions libres que l'équipement (retombées de poutre, soffites, allèges, faux-plafonds).  
Les côtes indiquées sont approximatives, les canalisations ne sont pas représentées. Les équipements de la cuisine ne sont pas fournis et les dressing sont des espaces non aménagés.  
Les quadrillages dessinés ne sont pas des calepinages. Les gabarits des pièces répondent aux normes réglementaires.

#### NOTA 2 :

Toute modification est soumise à l'accord préalable de la société et du bureau de contrôle. Aucune modification affectant l'installation électrique, la plomberie ou le cloisonnement ne pourra être prise en compte après l'achèvement des fondations.  
Dans le cadre des TMA, il ne sera pas accepté de modifications sur la structure, les portes d'entrées, les gaines techniques, la position des tableaux électriques et les menuiseries extérieures.

#### LEGENDE

##### Éléments de cuisine

|    |                 |     |                           |
|----|-----------------|-----|---------------------------|
| LL | Lave Linge      | C   | Bloc cuisson              |
| LV | Lave-vaisselle  | F   | Réfrigérateur             |
| CH | Chaudière       | GTL | Tableau électrique        |
| F  | Fenêtre         | PL  | Placard                   |
| PF | Porte-fenêtre   | VR  | Volet roulant             |
| GC | Garde-corps     | ALL | Allège maçonnée ou vitrée |
|    | Caillebotis     |     | Sèche serviette           |
|    | Gaine technique |     | Soffite en faux-plafond   |



**ATLAND**  
RÉSIDENTIEL



Date : 03/07/24

Indice 1