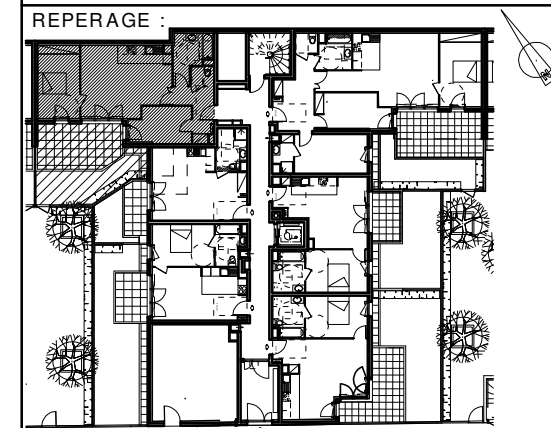


SCCV Cormeilles Nancy

Quartier des Alluets - rue de Nancy
95240 CORMELLES en PARISIS



REFERENCE :
Bâtiment C1
Logement N° C1 004
Rez de Chaussée T3



SURFACE HABITABLE :

ENTREE + PI	6.73 m ²
SEJOUR	23.23 m ²
CUISINE	4.00 m ²
CHAMBRE 1 + PI	13.57 m ²
CHAMBRE 2	9.60 m ²
SALLE DE BAIN	6.70 m ²
WC	1.95 m ²
TOTAL	65.78 m²
TERRASSE	17.20 m ²
JARDIN	15.60 m ²

LEGENDE :

PF: PORTE-FENETRE	PL: PLACARD
F: FENETRE	VR: VOLET ROULANT
C: CUISSON	ALL: ALLEGE
R: REFRIGERATEUR	GC: GARDE-CORPS
LV: LAVE-VAISSELLE	SOFFITE
LL: LAVE-LINGE	TABLEAU D'ABONNE
TRI: EMLACEMENT TRI (bacs non fournis)	

NOTA :

- En fonction des nécessités techniques de la réalisation et/ou de la réglementation, des modifications sont susceptibles d'être apportées à ce plan.
- Les surfaces et les côtes indiquées (dimensionnelles ou altimétriques) sont soumises aux tolérances réglementaires.
- Les soffites, faux-plafonds, rampants, gaines sont susceptibles d'évoluer en situation, nombre et dimensions.
- Les plantations et végétaux figurent à titre indicatif
- Des modifications mineures ou des aménagements de détails nécessaires pour des raisons d'ordre technique ou administratif pourront être reportés sur les plans.
- La surface habitable comprend les placards.
- Le rectangle dans l'entrée et les WC, le lit et le rond dans la chambre H et la salle de bains sont représentés à titre indicatif pour respect de la norme handicapé.