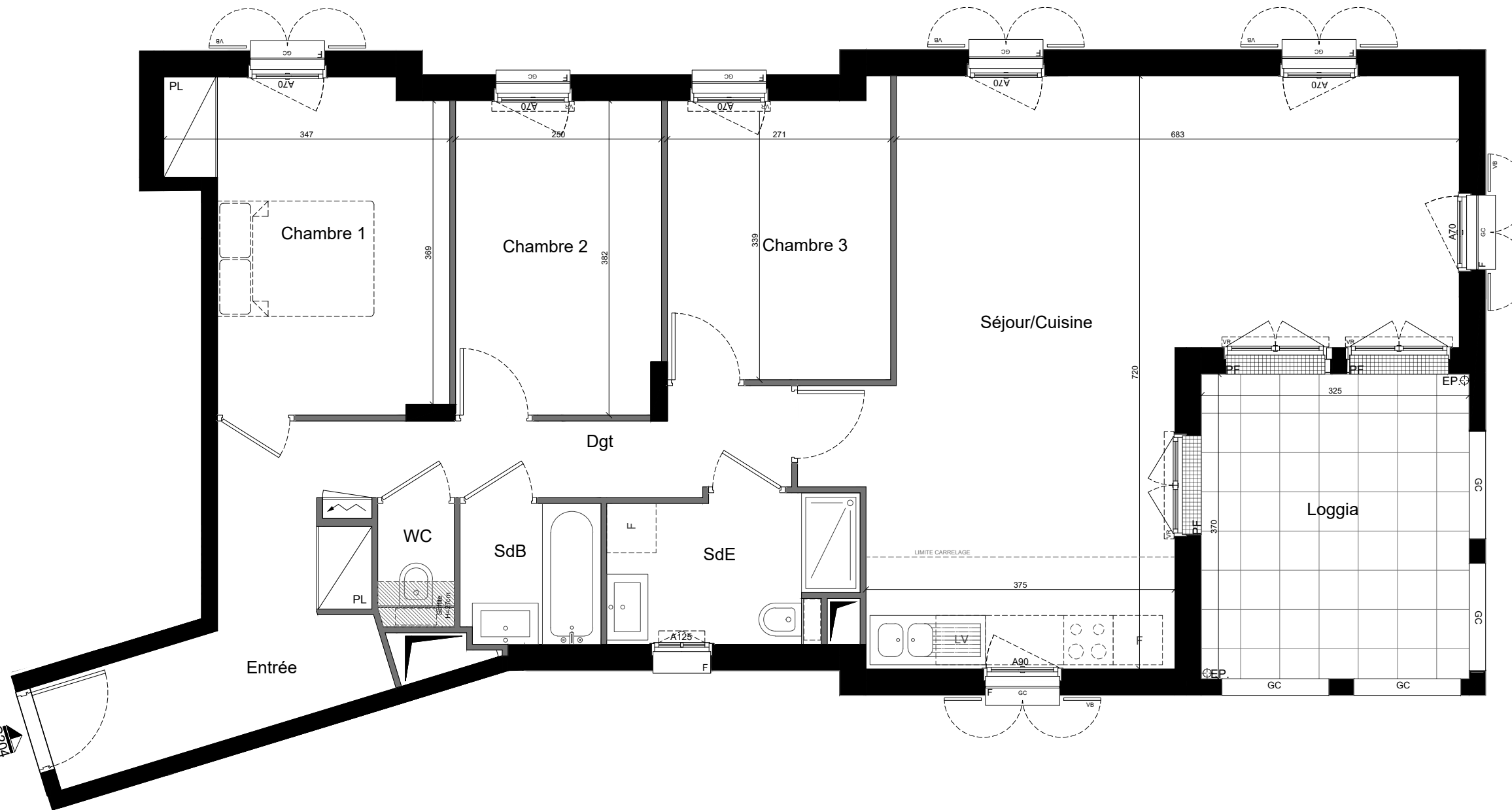
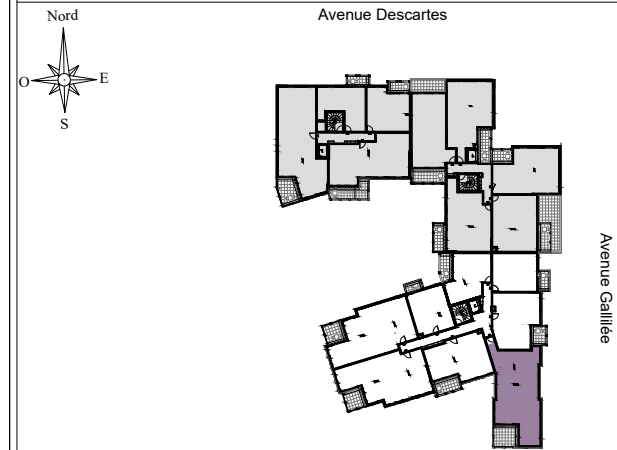


SÉRÉNISSIME

LOT 01
 Angle Avenue Descartes-
 Angle Avenue Gaillille,
 92350 Le Plessis-Robinson

HALL C R+2 C204 T4



T4 - C204	
Séjour / Cuisine	38.01m ²
Entrée	5.36m ²
Dégagement "dgt"	9.38m ²
WC	1.39m ²
Salle d'eau "SdE"	5.05m ²
Salle de bains "SdB"	2.89m ²
Chambre 1	12.12m ²
Chambre 2	9.47m ²
Chambre 3	9.28m ²
TOTAL SURFACE HABITABLE	92.95m²
Loggia	12.03m ²
TOTAL SURFACE EXTERIEURE	12.03m²

LEGENDE

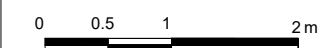
LL	LAVE LINGE	GC	GARDE CORPS
F	FRIGO	LV	LAVE VAISSELLE
SdE	SALLE D'EAU	PL	PLACARD
VR	VOLET ROULANT	SdB	SALLE DE BAINS
PF	PORTE-FENÊTRE	VB	VOLET BATTANTS
F	FENÊTRE	EP	GAINES TECHNIQUES
PL	PLACARD ÉLECTRIQUE	EP	DESCENTE EAU PLUVIALE
■	CAILLEBOTIS	RP	ROBINET DE PUISSAGE
■	FAUX-PLAFOND, SOFFITES, RETOMBÉE	A	ALLEGE

NOTA :

- Hauteur sous plafond des pièces, sauf mention particulière : 2.5m
- La surface habitable des placards est incluse dans celle des pièces attenantes

NOTA 1 :
 Le présent document exprime la figure et les dispositions générales de l'appartement.
 Les dimensions et la surface peuvent varier en fonction des nécessités techniques ou administratives de la réalisation, tant en ce qui concerne les dimensions libres que l'équipement (retombée de poutre, soffites, allèges, faux plafond).
 Les côtes indiquées sont approximatives, les canalisations ne sont pas représentées. Les équipements de la cuisine ne sont pas fournis et les dressings sont des espaces non aménagés.
 Les quadrillages dessinés ne sont pas des calepinages. Les gabarits des pièces répondent aux dispositions réglementaires (décret du 23 Mars 1997 (Art. 4.1)).

NOTA 2 :
 Toute modification est soumise à l'accord préalable de la société et des bureaux de contrôle. Aucune modification affectant l'installation électrique, la plomberie ou le cloisonnement ne pourra être prise en compte après le démarrage des travaux.
 Dans le cadre de TMA, il ne sera pas accepté de modifications sur la structure, les portes d'entrées, les gaines techniques, la position des tableaux électriques et les menuiseries extérieures.



Indice : R1 02/04/2021