

NOTA 1 :
 Le présent document exprime la figure et les dispositions générales de l'appartement.
 Les dimensions et la surface peuvent varier en fonction des nécessités techniques ou administratives de la réalisation, tant en ce qui concerne les dimensions libres que l'équipement (retombée de poutre, soffites, allèges, faux plafond).
 Les côtes indiquées sont approximatives, les canalisations ne sont pas représentées. Les équipements de la cuisine ne sont pas fournis et les dressings sont des espaces non aménagés.
 Les quadrillages dessinés ne sont pas des calepinages. Les gabarits des pièces répondent aux dispositions réglementaires (décret du 23 Mars 1997 (Art. 4.1)).

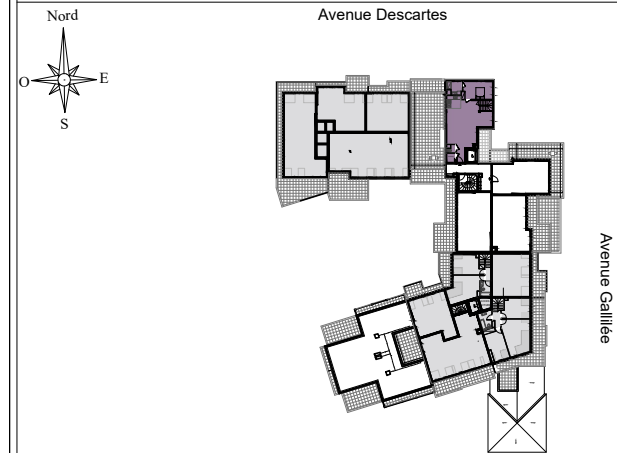
NOTA 2 :
 Toute modification est soumise à l'accord préalable de la société et des bureaux de contrôle. Aucune modification affectant l'installation électrique, la plomberie ou le cloisonnement ne pourra être prise en compte après le démarrage des travaux.
 Dans le cadre de TMA, il ne sera pas accepté de modifications sur la structure, les portes d'entrées, les gaines techniques, la position des tableaux électriques et les menuiseries extérieures.



SÉRÉNISSIME

LOT 01
 Angle Avenue Descartes-
 Angle Avenue Gaillière,
 92350 Le Plessis-Robinson

HALL B R+6 B602 BD T6



| T6 - B602 TMP | Surfaces Utiles | Surfaces Habitables |
|----------------------------------|----------------------------|----------------------------|
| Séjour / Cuisine | 42.71m ² | 42.71m ² |
| Entrée | 3.02m ² | 3.02m ² |
| Rangement | 1.18m ² | 1.18m ² |
| WC | 1.52m ² | 1.52m ² |
| Dressing | 1.99m ² | 1.99m ² |
| Salle d'eau "SdE" | 4.46m ² | 4.46m ² |
| Chambre 1 | 13.45m ² | 13.45m ² |
| TOTAL SURFACE BAS DUPLEX | 68.33m² | 68.33m² |
| WC | 1.46m ² | 1.46m ² |
| Salle de bains "SdB" | 4.48m ² | 4.48m ² |
| Dégagement "Dgt" | 4.99m ² | 4.99m ² |
| Chambre 2 | 13.02m ² | 13.02m ² |
| Chambre 3 | 13.25m ² | 13.25m ² |
| Chambre 4 | 12.55m ² | 12.55m ² |
| Chambre 5 | 10.63m ² | 10.63m ² |
| TOTAL SURFACE HAUT DUPLEX | 60.38m² | 60.38m² |
| TOTAL SURFACE | 128.71m² | 128.71m² |
| | | 63.04m ² |
| TOTAL SURFACE EXTERIEURE | | 63.04m² |

LEGENDE

| | | | |
|-----|----------------------------------|-----|------------------------|
| LL | LAVE LINGE | GC | GARDE CORPS |
| F | FRIGO | LV | LAVE VAISSELLE |
| SdE | SALLE D'EAU | PL | PLACARD |
| VR | VOLET ROULANT | SdB | SALLE DE BAINS |
| PF | PORTE-FENÊTRE | VB | VOLET BATTANTS |
| F | FENÊTRE | □ | GAINTE TECHNIQUE |
| Ⓜ | PLACARD ÉLECTRIQUE | Ⓜ | DESCENTE EAU PLOUVIALE |
| ■ | CAILLEBOTIS | Ⓜ | ROBINET DE PUISAGE |
| ▨ | FAUX-PLAFOND, SOFFITES, RETOMBÉE | A | ALLEGE |

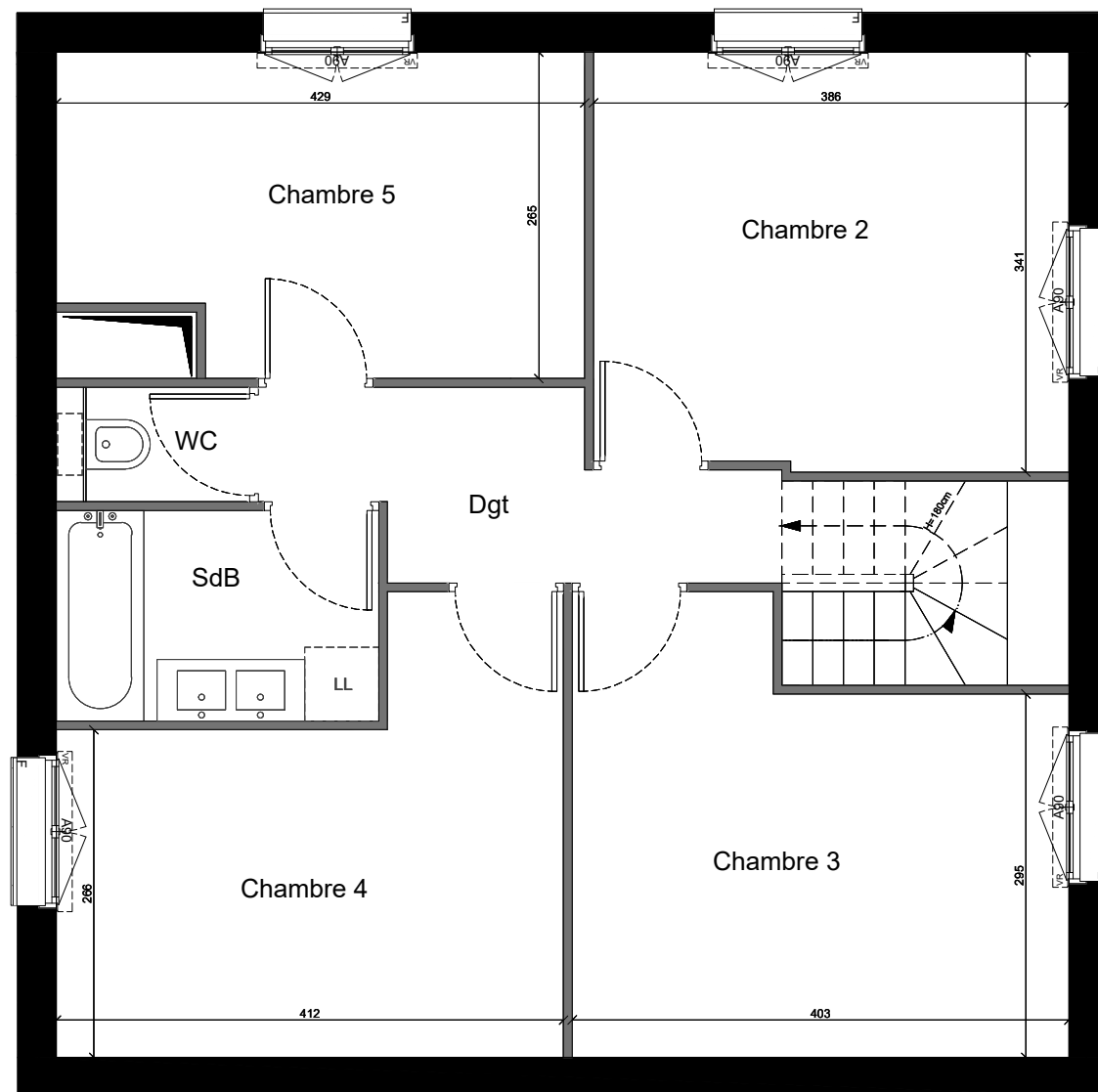
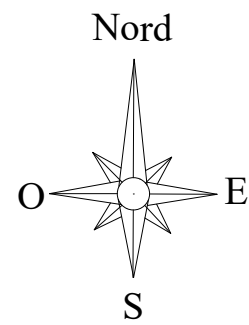
NOTA :
 - Hauteur sous plafond des pièces, sauf mention particulière : 2.5m
 - La surface habitable des placards est incluse dans celle des pièces attenantes



0 0.5 1 2 m

Indice : R1

16/06/2021



NOTA 1 :
 Le présent document exprime la figure et les dispositions générales de l'appartement.
 Les dimensions et la surface peuvent varier en fonction des nécessités techniques ou administratives de la réalisation, tant en ce qui concerne les dimensions libres que l'équipement (retombée de poutre, soffites, allèges, faux plafond).
 Les côtes indiquées sont approximatives, les canalisations ne sont pas représentées. Les équipements de la cuisine ne sont pas fournis et les dressings sont des espaces non aménagés.
 Les quadrillages dessinés ne sont pas des calepinages. Les gabarits des pièces répondent aux dispositions réglementaires (décret du 23 Mars 1997 (Art. 4.1)).

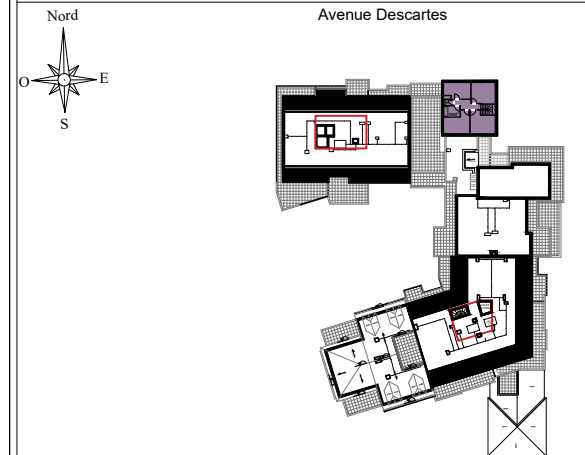
NOTA 2 :
 Toute modification est soumise à l'accord préalable de la société et des bureaux de contrôle. Aucune modification affectant l'installation électrique, la plomberie ou le cloisonnement ne pourra être prise en compte après le démarrage des travaux.
 Dans le cadre de TMA, il ne sera pas accepté de modifications sur la structure, les portes d'entrées, les gaines techniques, la position des tableaux électriques et les menuiseries extérieures.



SÉRÉNISSIME

LOT 01
 Angle Avenue Descartes-
 Angle Avenue Gallilée,
 92350 Le Plessis-Robinson

HALL B | R+6 | B602 BD | T6



| T6 - B602 TMP | Surfaces Utiles | Surfaces Habitable |
|----------------------------------|----------------------------|----------------------------|
| Séjour / Cuisine | 42.71m ² | 42.71m ² |
| Entrée | 3.02m ² | 3.02m ² |
| Rangement | 1.18m ² | 1.18m ² |
| WC | 1.52m ² | 1.52m ² |
| Dressing | 1.99m ² | 1.99m ² |
| Salle d'eau "SdE" | 4.46m ² | 4.46m ² |
| Chambre 1 | 13.45m ² | 13.45m ² |
| TOTAL SURFACE BAS DUPLEX | 68.33m² | 68.33m² |
| WC | 1.46m ² | 1.46m ² |
| Salle de bains "SdB" | 4.48m ² | 4.48m ² |
| Dégagement "Dgt" | 4.99m ² | 4.99m ² |
| Chambre 2 | 13.02m ² | 13.02m ² |
| Chambre 3 | 13.25m ² | 13.25m ² |
| Chambre 4 | 12.55m ² | 12.55m ² |
| Chambre 5 | 10.63m ² | 10.63m ² |
| TOTAL SURFACE HAUT DUPLEX | 60.38m² | 60.38m² |
| TOTAL SURFACE | 128.71m² | 128.71m² |
| | | 63.04m² |
| TOTAL SURFACE EXTERIEURE | | 63.04m² |

LEGENDE

| | | | |
|-----|----------------------------------|-----|-----------------------|
| LL | LAVE LINGE | GC | GARDE CORPS |
| F | FRIGO | LV | LAVE VAISSELLE |
| SdE | SALLE D'EAU | PL | PLACARD |
| VR | VOLET ROULANT | SdB | SALLE DE BAINS |
| PF | PORTE-FENÊTRE | VB | VOLET BATTANTS |
| F | FENÊTRE | | GAINES TECHNIQUE |
| | PLACARD ÉLECTRIQUE | | DESCENTE EAU PLUVIALE |
| | CAILLEBOTIS | | ROBINET DE PUISAGE |
| | FAUX-PLAFOND, SOFFITES, RETOMBÉE | A | ALLEGE |

NOTA :
 - Hauteur sous plafond des pièces, sauf mention particulière : 2.5m
 - La surface habitable des placards est incluse dans celle des pièces attenantes

