



TOPAZE

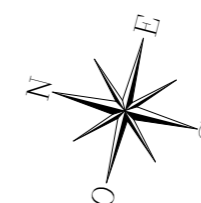
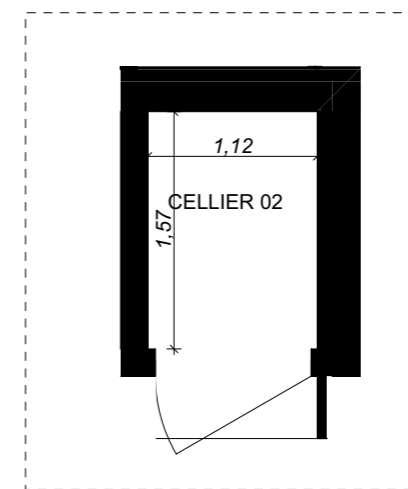
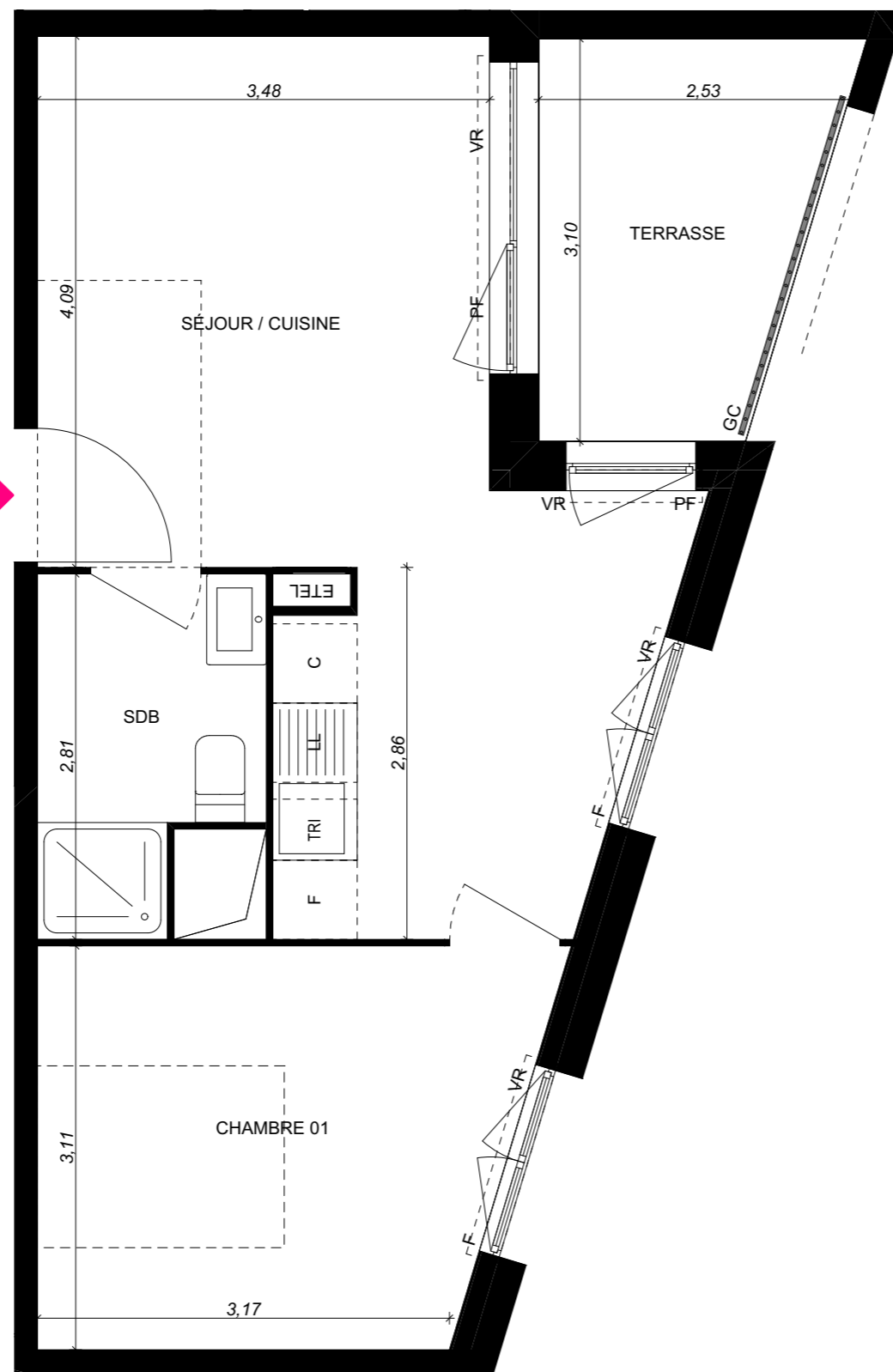
LOT A20B - ZAC Les Belles Vues
91290 ARPAJON



APPARTEMENT DE 2 PIECES BC02 au R+1

SÉJOUR / CUISINE	22,81
CHAMBRE 01	11,33
SDB	4,27
SURFACE TOTALE HABITABLE	38,41 m²
TERRASSE	6,39
CELLIER 02	1,77
SURFACE TOTALE ANNEXE	8,16 m²

BC02



LEGENDE

VR	Volet Roulant	F	Réfrigérateur
GC	Garde-corps	LV	Lave Vaisselle
▨	Soffite / faux plafond / retombée	LL	Lave Linge
ETEL	Esp techn. elect. du lgt	C	Cuisson
		TRI	Tri sélectif
		---	Retombée de poutre

Indice 0 Septembre 2021

Echelle : 0 50 100 200cm

NOTA 1 : Le présent document exprime la figure et les dispositions générales de l'appartement. Les dimensions es la surface peuvent varier en fonction des nécessités techniques ou administratives de la réalisation, tant en ce qui concerne les dimensions libres que l'équipement (retombée de poutre, soffites, allèges, faux plafond). Les côtes indiquées sont approximatives, les canalisations ne sont pas représentées. Les équipements de la cuisine ne sont pas fournis et les dressings sont des espaces non aménagés. Les quadrillages dessinés ne sont pas des calepinages. Les gabarits des pièces répondent aux dispositions réglementaires (décret du 23 Mars 1997 (Art. 4.1)).

NOTA 2 : Toute modification est soumise à l'accord préalable de la société et des bureaux de contrôle. Aucune modification affectant l' installation électrique, la plomberie ou le cloisonnement ne pourra être prise en compte après le démarrage des travaux. Dans le cadre de TMA, il ne sera pas accepté de modifications sur la structure, les portes d'entrées, les gaines techniques, la position des tableaux électriques et les menuiseries extérieures.