



TOPAZE

LOT A20B - ZAC Les Belles Vues
91290 ARPAJON



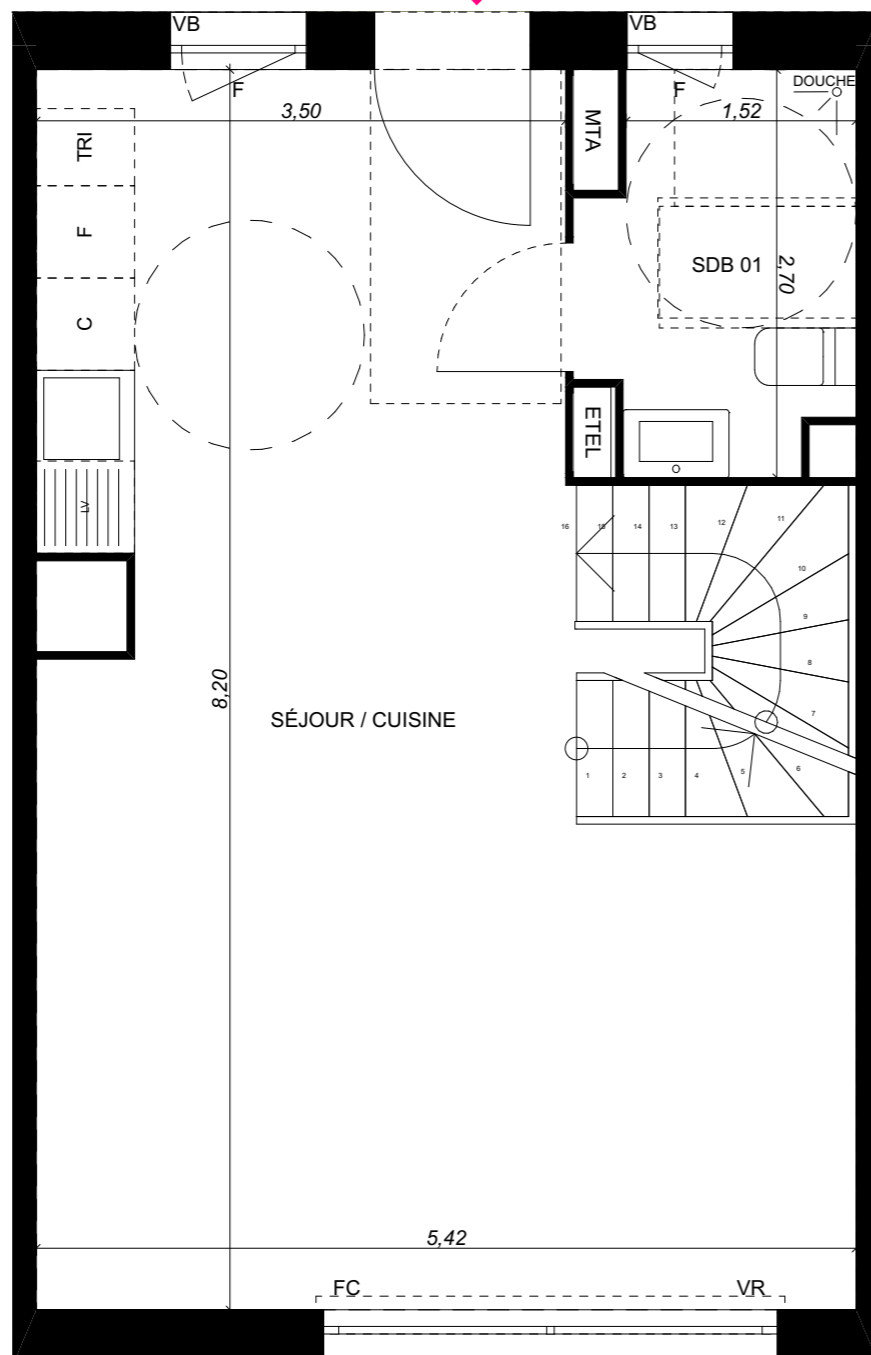
MAISON DE 4 PIECES BM03 au RDC & R+1

SÉJOUR / CUISINE	34,60
SDB 01	4,47
DGT 01	3,26
CHAMBRE 01	10,40
CHAMBRE 02	9,53
CHAMBRE 03	9,13
SDB 02	4,88
WC	1,38
SURFACE TOTALE HABITABLE	77,65 m²
JARDIN	51,46
SURFACE TOTALE ANNEXE	51,46 m²

BM03



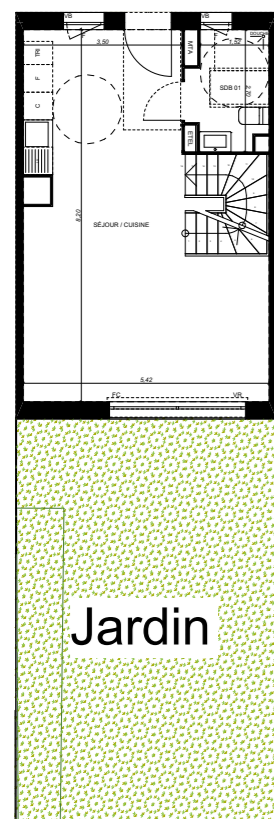
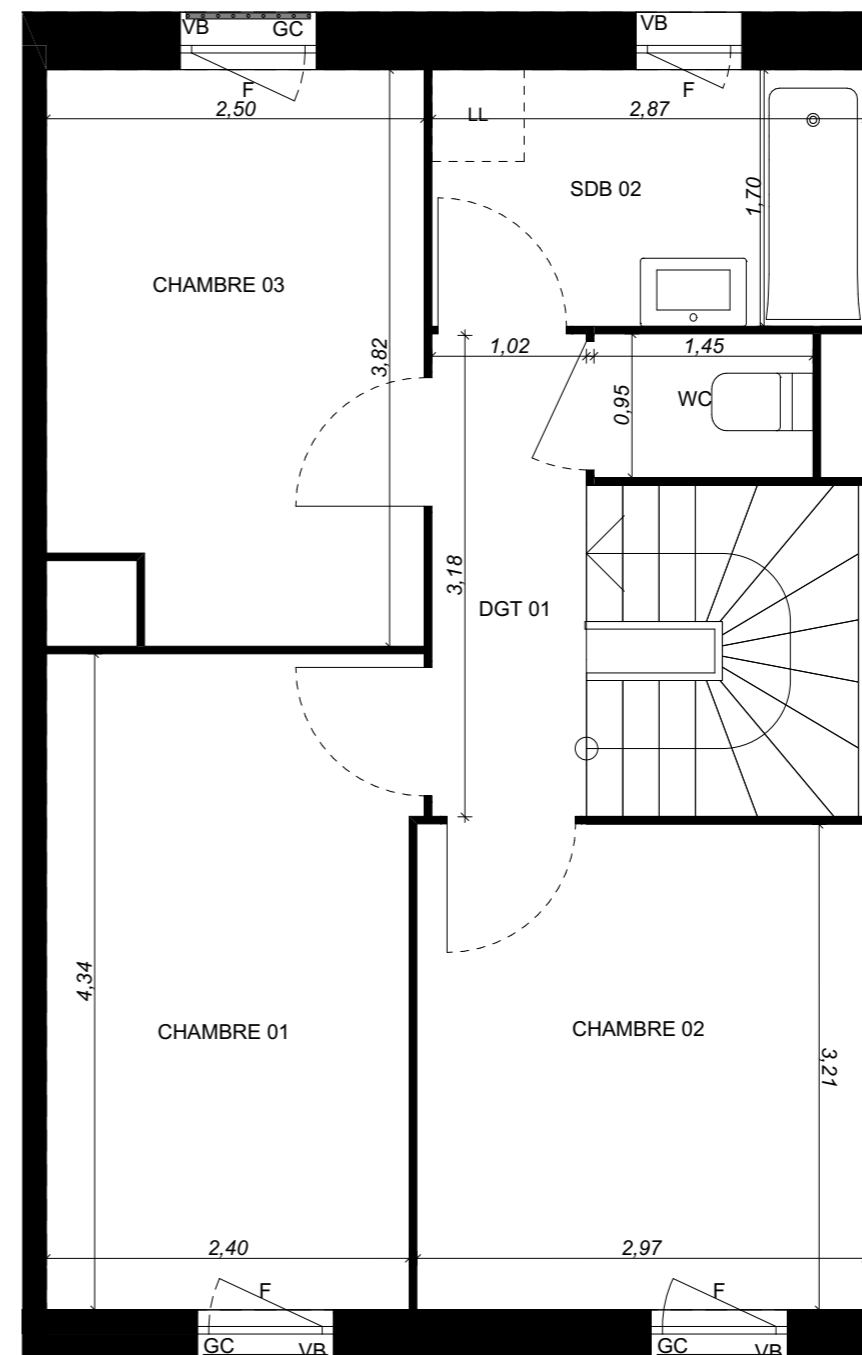
RDC



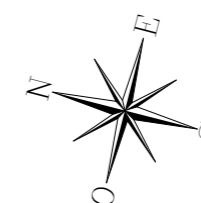
ACCES JARDIN



R+1



Jardin



LEGENDE

FC	Fenêtre Coulissante	F	Réfrigérateur
VR	Volet Roulant	LV	Lave Vaisselle
VB	Volet Battant	LL	Lave Linge
GC	Garde-corps	C	Cuisson
	Soffite / faux plafond / retombée	TRI	Tri sélectif
ETEL	Esp techn. elect. du lgt	---	Retombée de poutre

Indice 0 Septembre 2021

Echelle :

NOTA 1 : Le présent document exprime la figure et les dispositions générales de l'appartement. Les dimensions es la surface peuvent varier en fonction des nécessités techniques ou administratives de la réalisation, tant en ce qui concerne les dimensions libres que l'équipement (retombée de poutre, soffites, allèges, faux plafond). Les côtes indiquées sont approximatives, les canalisations ne sont pas représentées. Les équipements de la cuisine ne sont pas fournis et les dressings sont des espaces non aménagés. Les quadrillages dessinés ne sont pas des calepinages. Les gabarits des pièces répondent aux dispositions réglementaires (décret du 23 Mars 1997 (Art. 4.1)).

NOTA 2 : Toute modification est soumise à l'accord préalable de la société et des bureaux de contrôle. Aucune modification affectant l' installation électrique, la plomberie ou le cloisonnement ne pourra être prise en compte après le démarrage des travaux. Dans le cadre de TMA, il ne sera pas accepté de modifications sur la structure, les portes d'entrées, les gaines techniques, la position des tableaux électriques et les menuiseries extérieures.