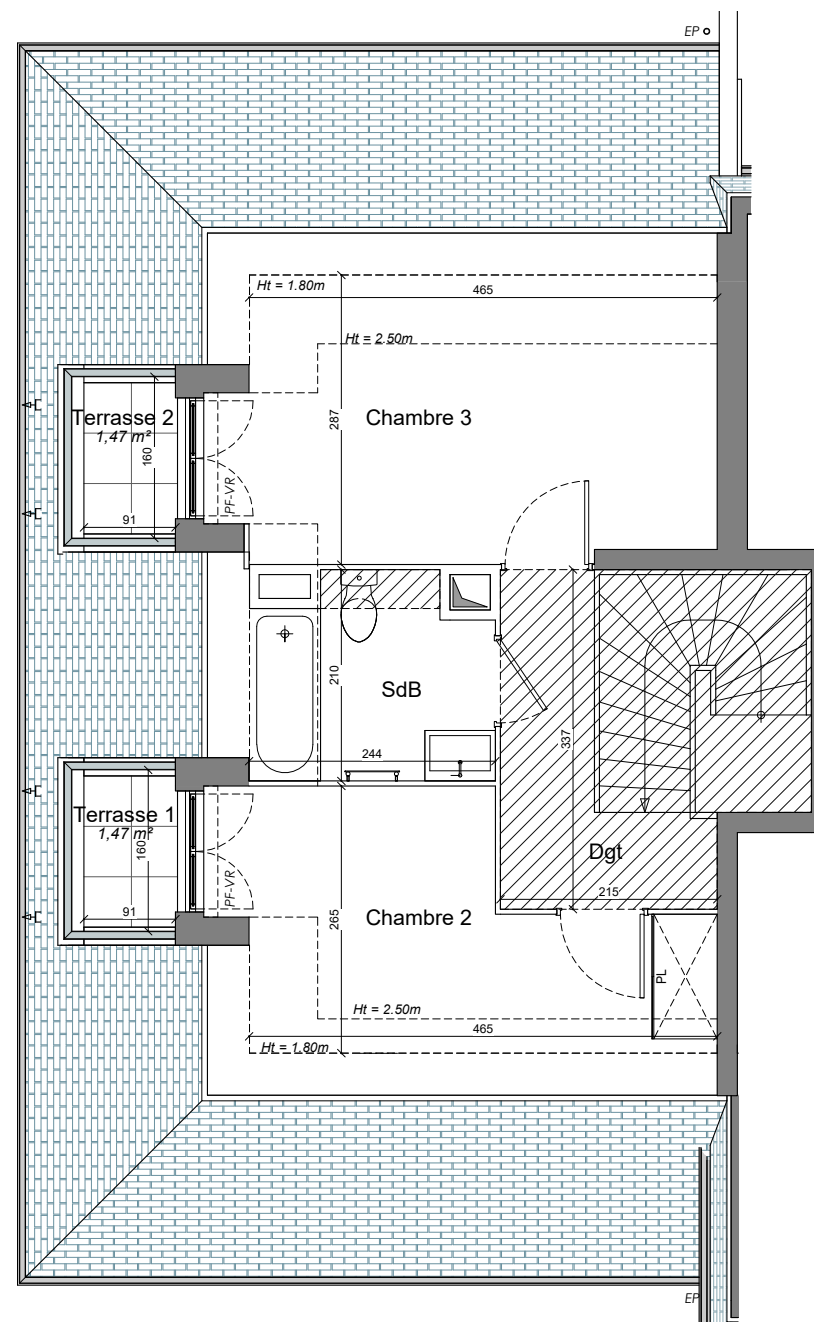


Etage bas



Etage haut

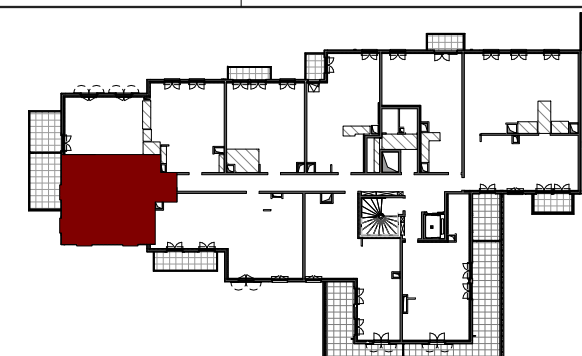
# VERNOUILLET

3-7, avenue de Triel - 78643 VERNOUILLET

VILLA CERISAIE

**ATLAND**  
RÉSIDENTIEL

BATIMENT 3



LOGEMENT	R+2/R+3	4 PIECES DUPLEX
323		
PIECES		SURFACE
Entrée		6,95 m <sup>2</sup>
Séjour / Cuisine		21,71 m <sup>2</sup>
Chambre 1		11,66 m <sup>2</sup>
Chambre 2		10,03 m <sup>2</sup>
Chambre 3		13,69 m <sup>2</sup>
Dgt		4,35 m <sup>2</sup>
SdB		4,57 m <sup>2</sup>
SdE		4,88 m <sup>2</sup>
Rgt		0,96 m <sup>2</sup>

**TOTAL SURFACES HABITABLES 78,80 m<sup>2</sup>**

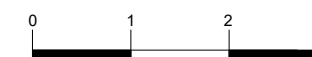
Balcon	11,20 m <sup>2</sup>
Terrasse 1	1,47 m <sup>2</sup>
Terrasse 2	1,47 m <sup>2</sup>

Plan conforme à la réglementation PMR

## LEGENDE

	Soffite/Faux-plafond	EP	Descente EP
	Tableau d'Abonné		Gaine Technique
	Robinet de Puisage		Retombée de poutre
PF	Porte Fenêtre	VR	Volet Roulant
F	Fenêtre	VB	Volet Battant
CU	Cuisson	PV	Pare-vue
R	Réfrigérateur	GC	Garde-Corps
LL	Lave-Linge		Sèche Serviette

NOTA : - Hauteur sous plafond des pièces, sauf mention particulière : 2.50 m  
- La surface habitable des placards est incluse dans celle des pièces attenantes



Indice : A

Date : 30/09/2021

NOTA 1 : Le présent plan exprime la figure et les dispositions générales de l'appartement qui sont susceptibles de variations en fonction des nécessités techniques et/ou administratives de la réalisation tant en ce qui concerne les dimensions et les équipements. Les surfaces indiquées sont approximatives, les retombées de poutres, les soffites, les faux-plafonds, la dimension des gaines techniques sont figurés à titre indicatif. Les équipements de cuisine ne sont pas fournis et les placards sont des espaces non aménagés. Les jardins pourront supporter une pente.

NOTA 2: Toute modification est soumise à l'accord préalable de la société et du bureau de contrôle. Aucune modification affectant l'installation électrique, la plomberie ou le cloisonnement ne pourra être pris en compte après le démarrage des travaux. Dans le cadre des TMA, il ne sera pas accepté de modifications sur la structure, la porte d'entrée, les gaines techniques, la position du tableau électrique et des menuiseries extérieures.

NOTA 3: Les jardins pourront avoir une pente ( voir % )