

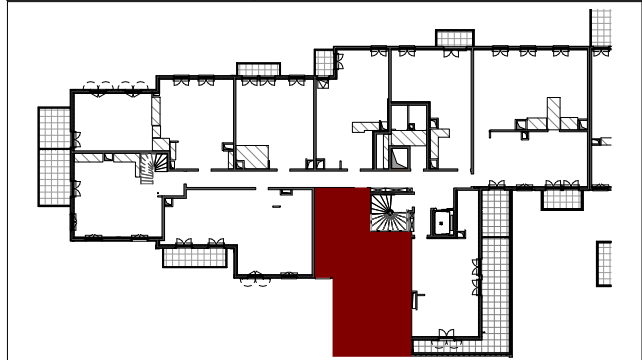
# VERNOUILLET

3-7, avenue de Triel - 78643 VERNOUILLET

## VILLA CERISAIE

**ATLAND**  
RÉSIDENTIEL

## BATIMENT 3



LOGEMENT	R+2	2 PIECES
321		
PIECES		SURFACE
Entrée		5,93 m <sup>2</sup>
Séjour / Cuisine		23,60 m <sup>2</sup>
Chambre		12,01 m <sup>2</sup>
Bureau		6,08 m <sup>2</sup>
SdE		5,56 m <sup>2</sup>

**TOTAL SURFACES HABITABLES** 53,18 m<sup>2</sup>

Terrasse 17,16 m<sup>2</sup>

Plan conforme à la réglementation PMR

### LEGENDE

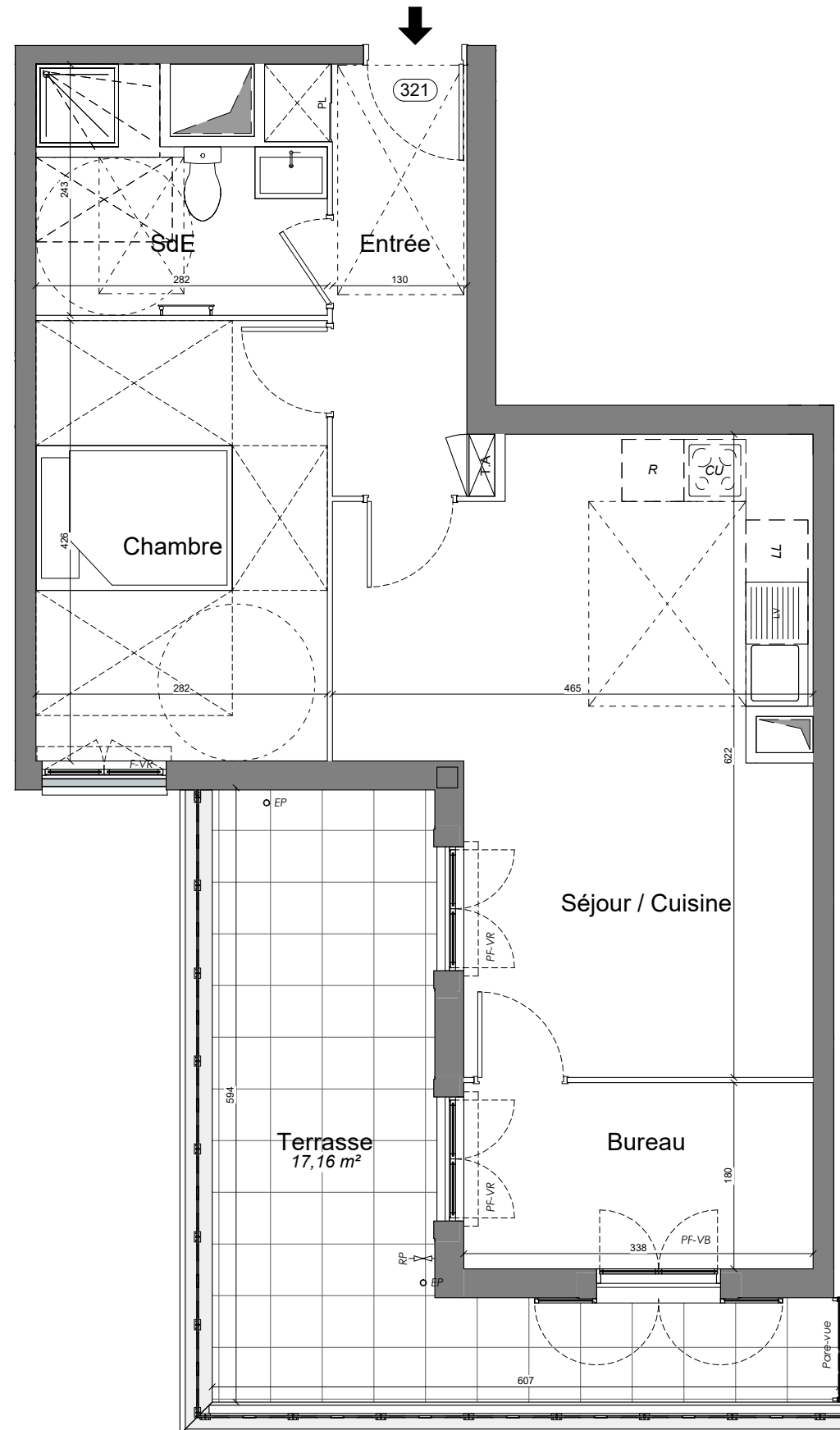
	Soffite/Faux-plafond	EP	Descente EP		
	Tableau d'Abonné		Gaine Technique		
	Robinet de Puisage		Retombée de poutre		
PF	Porte Fenêtre	VR	Volet Roulant	PV	Pare-vue
F	Fenêtre	VB	Volet Battant	GC	Garde-Corps
CU	Cuisson	LV	Lave-Vaisselle		Sèche Serviette
R	Réfrigérateur	LL	Lave-Linge		

NOTA : - Hauteur sous plafond des pièces, sauf mention particulière : 2.50 m  
- La surface habitable des placards est incluse dans celle des pièces attenantes



Indice : A

Date : 30/09/2021



NOTA 1 : Le présent plan exprime la figure et les dispositions générales de l'appartement qui sont susceptibles de variations en fonction des nécessités techniques et/ou administratives de la réalisation tant en ce qui concerne les dimensions et les équipements. Les surfaces indiquées sont approximatives, les retombées de poutres, les soffites, les faux-plafonds, la dimension des gaines techniques sont figurés à titre indicatif. Les équipements de cuisine ne sont pas fournis et les placards sont des espaces non aménagés. Les jardins pourront supporter une pente.

NOTA 2: Toute modification est soumise à l'accord préalable de la société et du bureau de contrôle. Aucune modification affectant l'installation électrique, la plomberie ou le cloisonnement ne pourra être pris en compte après le démarrage des travaux. Dans le cadre des TMA, il ne sera pas accepté de modifications sur la structure, la porte d'entrée, les gaines techniques, la position du tableau électrique et des menuiseries extérieures.

NOTA 3: Les jardins pourront avoir une pente ( voir % )