

LES TERRASSES DU MARAIS



RUE DES MARAIS - AVENUE DU GENERAL DE GAULLE
94500 CHAMPIGNY-SUR-MARNE



Appartement n°C108

3 PIECES 1er ETAGE BATIMENT C



agence d'architecture
J-L MULLER

Date: 25 09 2018

TMA ind. C

LES TERRASSES DU MARAIS

LOGEMENT N°: C108

NIVEAU: 1er ETAGE
TYPE: 3 PIECES

SURFACES

ENTREE	9.57 M ²
SEJOUR/CUISINE	24.73 M ²
CHAMBRE 1	11.92 M ²
CHAMBRE 2	10.66 M ²
DEGAGEMENT	5.35 M ²
SALLE D'EAU / WC	6.54 M ²

SURFACE HABITABLE 68.76 M²

JARDIN SUR RUE
BALCON / LOGGIA 8.70 M²

TERRASSE

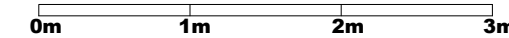
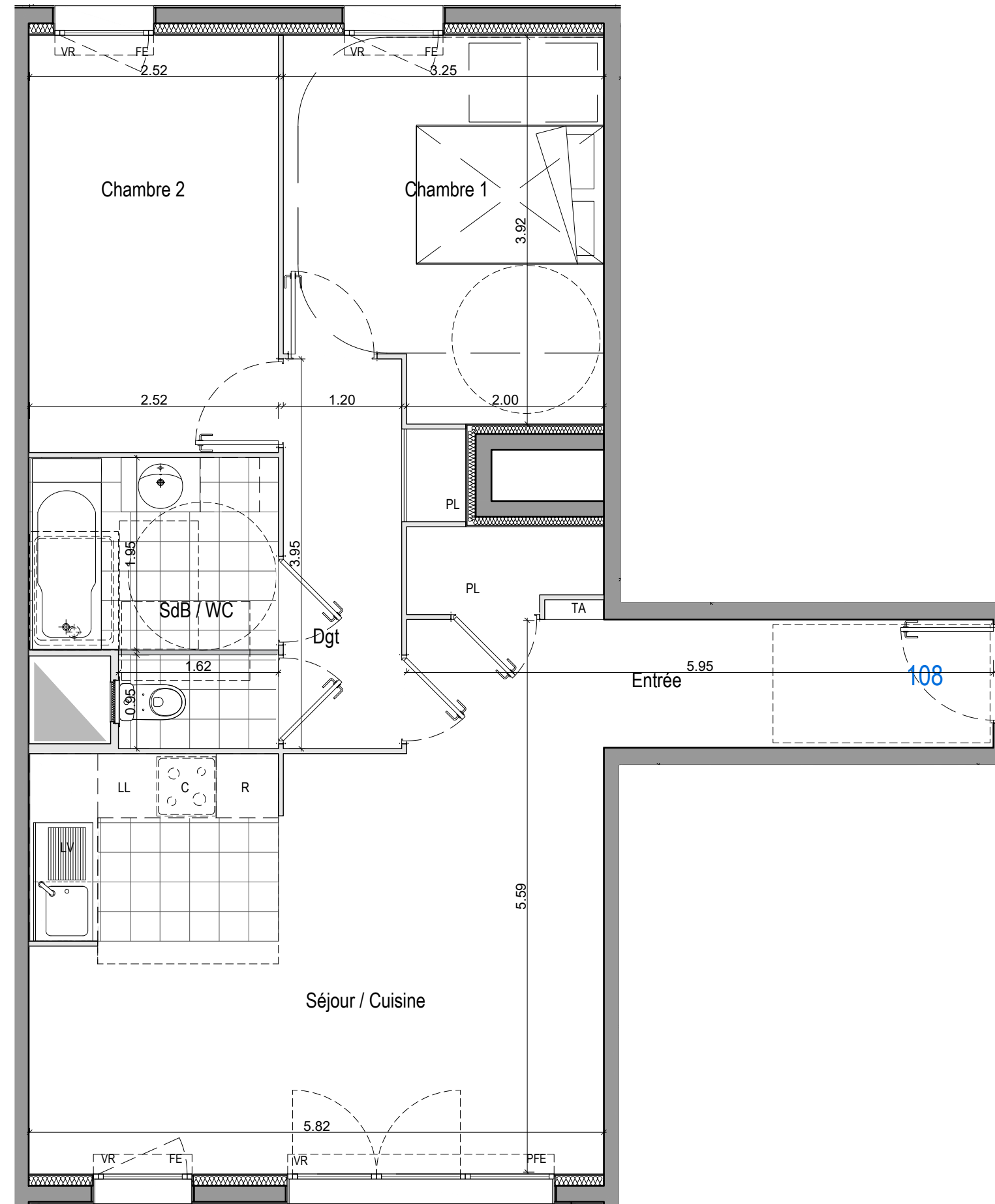
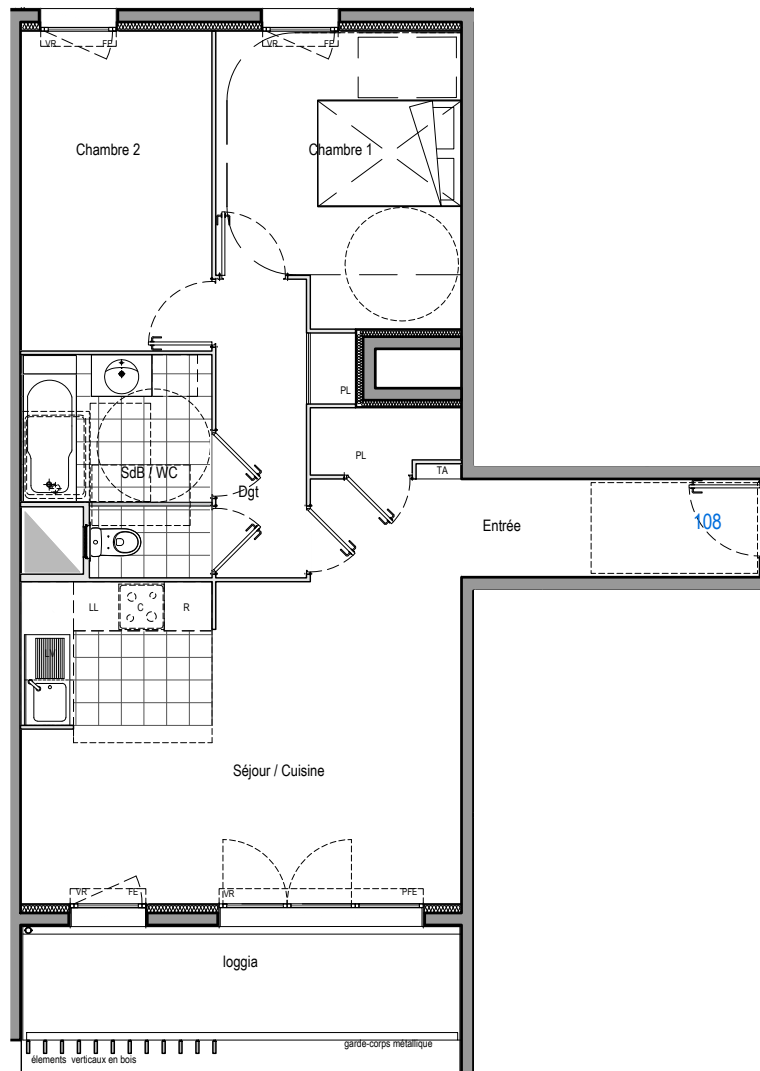
SURFACE EXTERIEURE

TOTAL 77.46 M²

Nota: la surface habitable des placards et rangements est incluse dans celle des pièces attenantes.

Date: 25 09 2018 TMA Indice: C

Architectes: agence d'architecture
J-L MULLER



Pour l'Acquéreur:

Pour SCCV Atland Champigny Marais:

Légende:

- SOFFITE
- GAINTE TECHNIQUE
- TABLEAU D'ABBONE/
/GAINTE ELECTRIQUE

- FE FENETRE
- PFE PORTE-FENETRE
- VR VOLET ROULANT
- FAIENCE

NOTA : Des modifications sont susceptibles d'être apportées en fonction des nécessités techniques et administratives de la construction tant en ce qui concerne les dimensions libres et emplacements des équipements. Les surfaces indiquées sont approximatives. Les hauteurs sous retombées, soffites, faux plafond, seront de 2.10m au minimum, leur emprise pourront évoluer en fonction des contraintes techniques de la réalisation. Les végétaux figurent à titre indicatif.