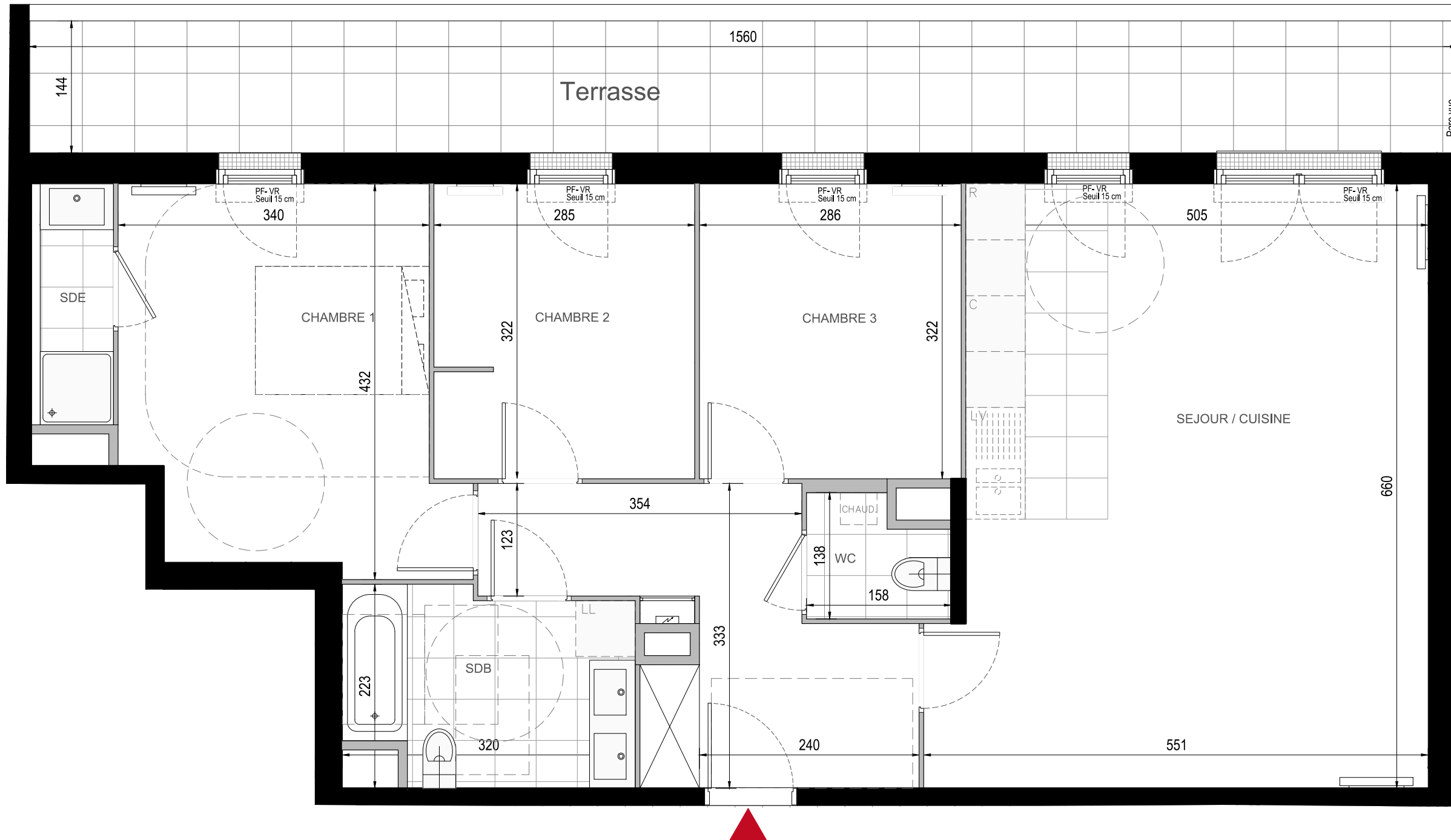
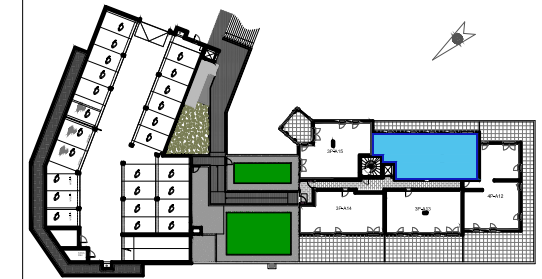


La Vallée des Tilleuls

SCCV ATLAND CHEVREUSE VERSAILLES

RUE DE VERSAILLES
PLACE SIMONE WEIL
78460 CHEVREUSE

CAGE A RDC LOT n° 11 4 pièces



A11

Entrée / Dgt	9.89 m²
Séjour / Cuisine	34.16 m²
Chambre 1	14.20 m²
Chambre 2	9.14 m²
Chambre 3	9.21 m²
Salle de bains / Wc	6.45 m²
Salle d'eau	2.37 m²
Wc	1.90 m²
TOTAL SURFACES HABITABLES	87.32 m²
Terrasse	22.46 m²
TOTAL SURFACES PRIVATIVES	109.78 m²

LEGENDE

L.L. Lave-linge C. Bloc cuisson
L.V. Lave-vaisselle R. Réfrigérateur

PF Porte-fenêtre EP Descente EP
F. Fenêtre
FAV Fenêtre à allège vitrée
VRE Volet roulant électrique
GC Garde-corps
TE Tableau électrique

Faux-plafond Soffite Gaine technique

NOTA :
- Hauteur sous plafond des pièces, sauf mention particulière : 2.50 m
- La surface habitable des placards est incluse dans celle des pièces attenantes

ATLAND
RÉSIDENTIEL



DATE : JUIN 2021 INDICE :

NOTA 1 :

Le présent document exprime la figure et les dispositions générales de l'appartement. Les dimensions et les surfaces peuvent varier en fonction des nécessités techniques ou administratives de la réalisation, tant en ce qui concerne les dimensions libres que l'équipement (retombées de poutres, soffites, allèges, faux-plafonds). Les côtes indiquées sont approximatives, les canalisations ne sont pas représentées. Les équipements de la cuisine ne sont pas fournis et les dressings sont des espaces non aménagés. Les quadrillages dessinés ne sont pas des calepinages. Les gabarits des pièces répondent aux dispositions réglementaires.

NOTA 2 :

Toute modification est soumise à l'accord préalable de la société et du bureau de contrôle. Aucune modification affectant l'installation électrique, la plomberie ou le cloisonnement ne pourra être pris en compte après le démarrage des travaux. Dans le cadre des TMA, il ne sera pas accepté de modifications sur la structure, les portes d'entrées, les gaines techniques; la position des tableaux électrique et les menuiseries extérieures.