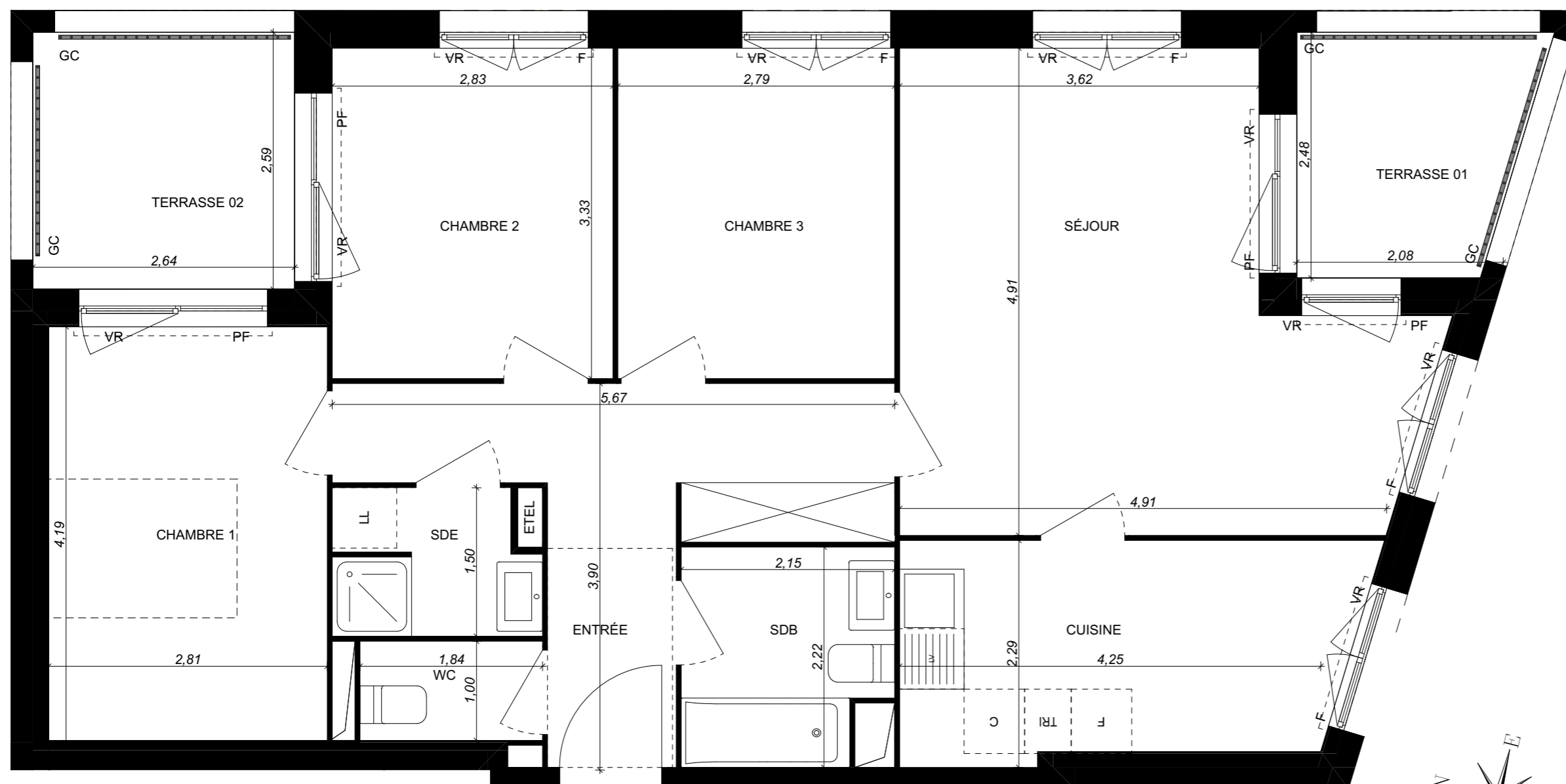
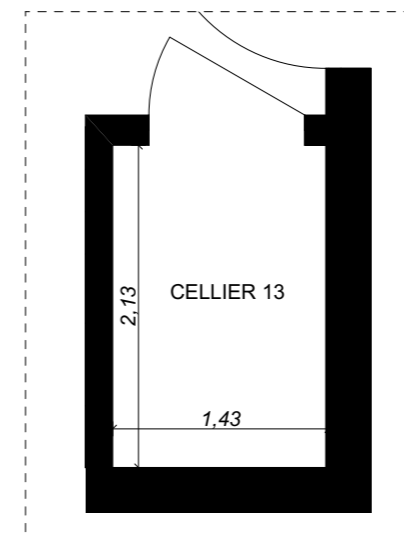




TOPAZE

LOT A20B - ZAC Les Belles Vues
91290 ARPAJON



APPARTEMENT DE 4 PIECES BC13 au R+2

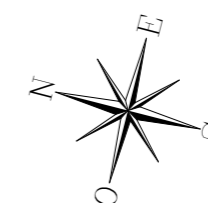
ENTRÉE	10,71
SÉJOUR	21,39
CUISINE	9,95
CHAMBRE 1	11,72
CHAMBRE 2	9,43
CHAMBRE 3	9,30
SDB	4,47
SDE	2,93
WC	1,84
SURFACE TOTALE HABITABLE	81,74 m²
TERRASSE 01	5,51
TERRASSE 02	6,84
CELLIER 13	3,04
SURFACE TOTALE ANNEXE	15,39 m²

LEGENDE

VR	Volet Roulant	F	Réfrigérateur
GC	Garde-corps	LV	Lave Vaisselle
	Soffite / faux plafond / retombée	LL	Lave Linge
ETEL	Esp. techn. elect. du lgt	C	Cuisson
		TRI	Tri sélectif
		---	Retombée de poutre

Indice 0 Septembre 2021

Echelle :



NOTA 1 : Le présent document exprime la figure et les dispositions générales de l'appartement. Les dimensions es la surface peuvent varier en fonction des nécessités techniques ou administratives de la réalisation, tant en ce qui concerne les dimensions libres que l'équipement (retombée de poutre, soffites, allèges, faux plafond). Les côtes indiquées sont approximatives, les canalisations ne sont pas représentées. Les équipements de la cuisine ne sont pas fournis et les dressings sont des espaces non aménagés. Les quadrillages dessinés ne sont pas des calepinages. Les gabarits des pièces répondent aux dispositions réglementaires (décret du 23 Mars 1997 (Art. 4.1)).

NOTA 2 : Toute modification est soumise à l'accord préalable de la société et des bureaux de contrôle. Aucune modification affectant l' installation électrique, la plomberie ou le cloisonnement ne pourra être prise en compte après le démarrage des travaux. Dans le cadre de TMA, il ne sera pas accepté de modifications sur la structure, les portes d'entrées, les gaines techniques, la position des tableaux électriques et les menuiseries extérieures.

BC13