

NOTA 1 : Le présent plan exprime la figure et les dispositions générales de l'appartement qui sont susceptibles de variations en fonction des nécessités techniques et/ou administratives de la réalisation tant en ce qui concerne les dimensions et les équipements. Les surfaces indiquées sont approximatives, les retombées de poutres, les soffites, les faux-plafonds, la dimension des gaines techniques sont figurés à titre indicatif. Les équipements de cuisine ne sont pas fournis et les placards sont des espaces non aménagés. Les jardins pourront supporter une pente.

NOTA 2: Toute modification est soumise à l'accord préalable de la société et du bureau de contrôle. Aucune modification affectant l'installation électrique, la plomberie ou le cloisonnement ne pourra être pris en compte après le démarrage des travaux. Dans le cadre des TMA, il ne sera pas accepté de modifications sur la structure, la porte d'entrée, les gaines techniques, la position du tableau électrique et des menuiseries extérieures.

NOTA 3: Les jardins pourront avoir une pente ( voir % )

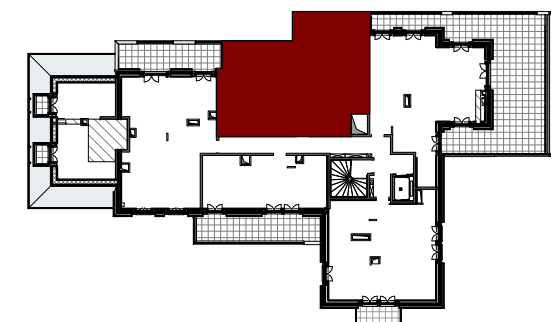
# VERNOUILLET

3-7, avenue de Triel - 78643 VERNOUILLET

VILLA CERISIAE

**ATLAND**  
RÉSIDENTIEL

**BATIMENT 3**



| LOGEMENT                         | R+3 | 3 PIECES                   |
|----------------------------------|-----|----------------------------|
| 333                              |     |                            |
| PIECES                           |     | SURFACE                    |
| Entrée                           |     | 8,00 m <sup>2</sup>        |
| Séjour / Cuisine                 |     | 20,65 m <sup>2</sup>       |
| Chambre 1                        |     | 13,31 m <sup>2</sup>       |
| Chambre 2                        |     | 9,96 m <sup>2</sup>        |
| SdB                              |     | 5,31 m <sup>2</sup>        |
| Wc                               |     | 2,06 m <sup>2</sup>        |
| <b>TOTAL SURFACES HABITABLES</b> |     | <b>59,29 m<sup>2</sup></b> |
| Terrasse                         |     | 27,52 m <sup>2</sup>       |

Plan conforme à la réglementation PMR

## LEGENDE

|    |                      |    |                    |
|----|----------------------|----|--------------------|
|    | Soffite/Faux-plafond |    | Descente EP        |
|    | Tableau d'Abonné     |    | Gaine Technique    |
|    | Robinet de Puisage   |    | Retombée de poutre |
| PF | Porte Fenêtre        | VR | Volet Roulant      |
| F  | Fenêtre              | VB | Volet Battant      |
|    |                      | PV | Pare-vue           |
|    |                      | GC | Garde-Corps        |
| CU | Cuisson              | LV | Lave-Vaisselle     |
| R  | Réfrigérateur        | LL | Lave-Linge         |
|    |                      |    | Sèche Serviette    |

NOTA : - Hauteur sous plafond des pièces, sauf mention particulière : 2.50 m  
- La surface habitable des placards est incluse dans celle des pièces attenantes



Indice : A

Date : 30/09/2021